

Tanulmányterv:

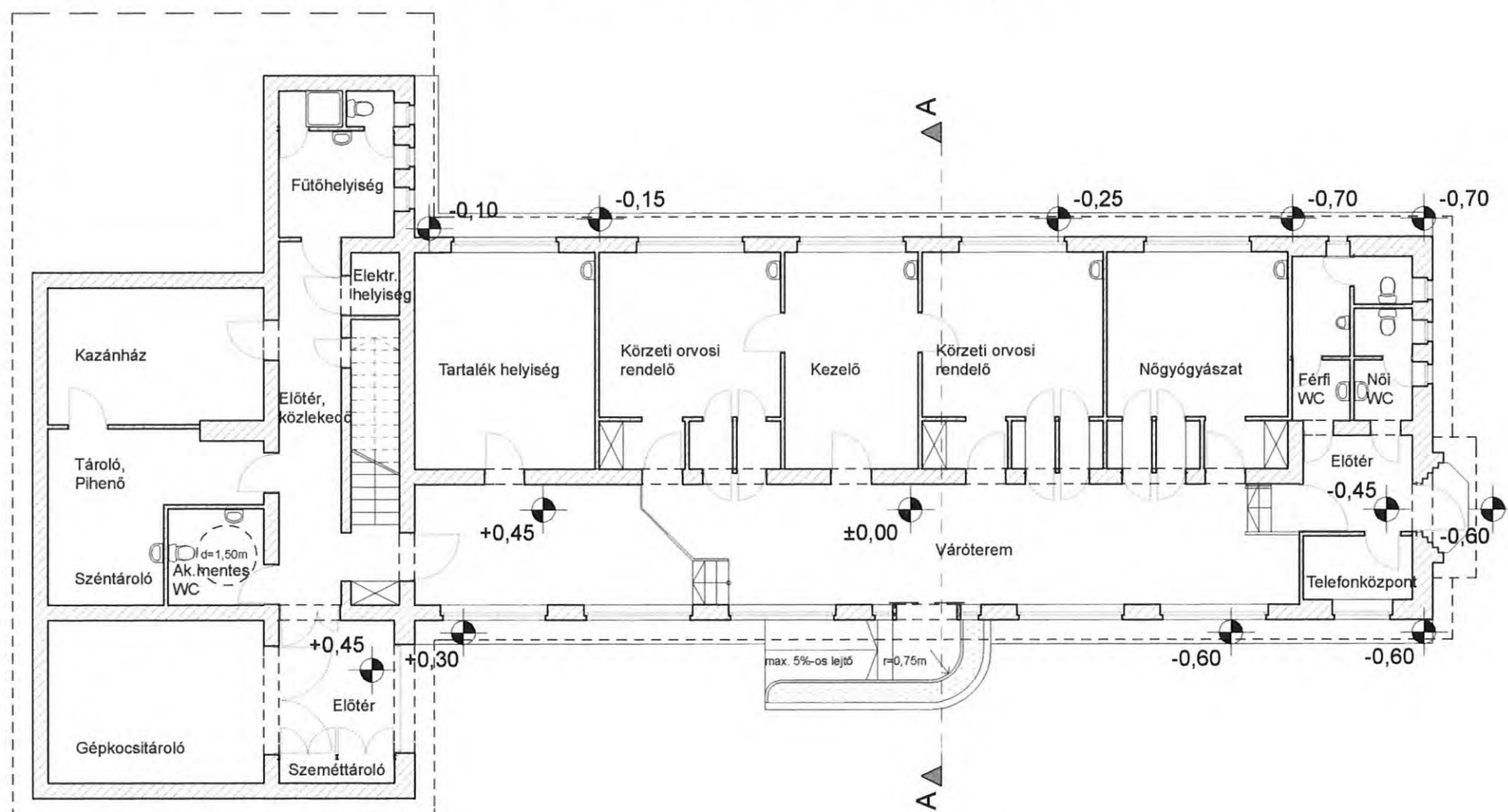
Meglévő helyszínrajz

telekterület: 2484,40 m²
 épület területe: 659,88 m²
 beépítési %: 26,56 %
 zöldterület: 1354,28 m²

DELTA MÉRNÖKI IRODA - VESZPRÉM JUTASI ÚT 21.			
MUNKA MEGNEVEZÉSE	Tanulmányterv		ÉPÍTETŐ
TERVEZETT ÉPÜLET HELYE	8220 Balatonalmádi, Baross G. u. 32. Hrsz.: 4261		BALATONALMÁDI ÖNKORMÁNYZAT
ÉP. TERVEZŐ	Albócine Ábrahám Gabriella okl. építészmérnök E-1-19-0071		helyszínrajz M=1:500
	2011-11-18		ÉP. TERVEZŐ MUNKATÁRS Rimai Krisztina építész

Tanulmányterv:

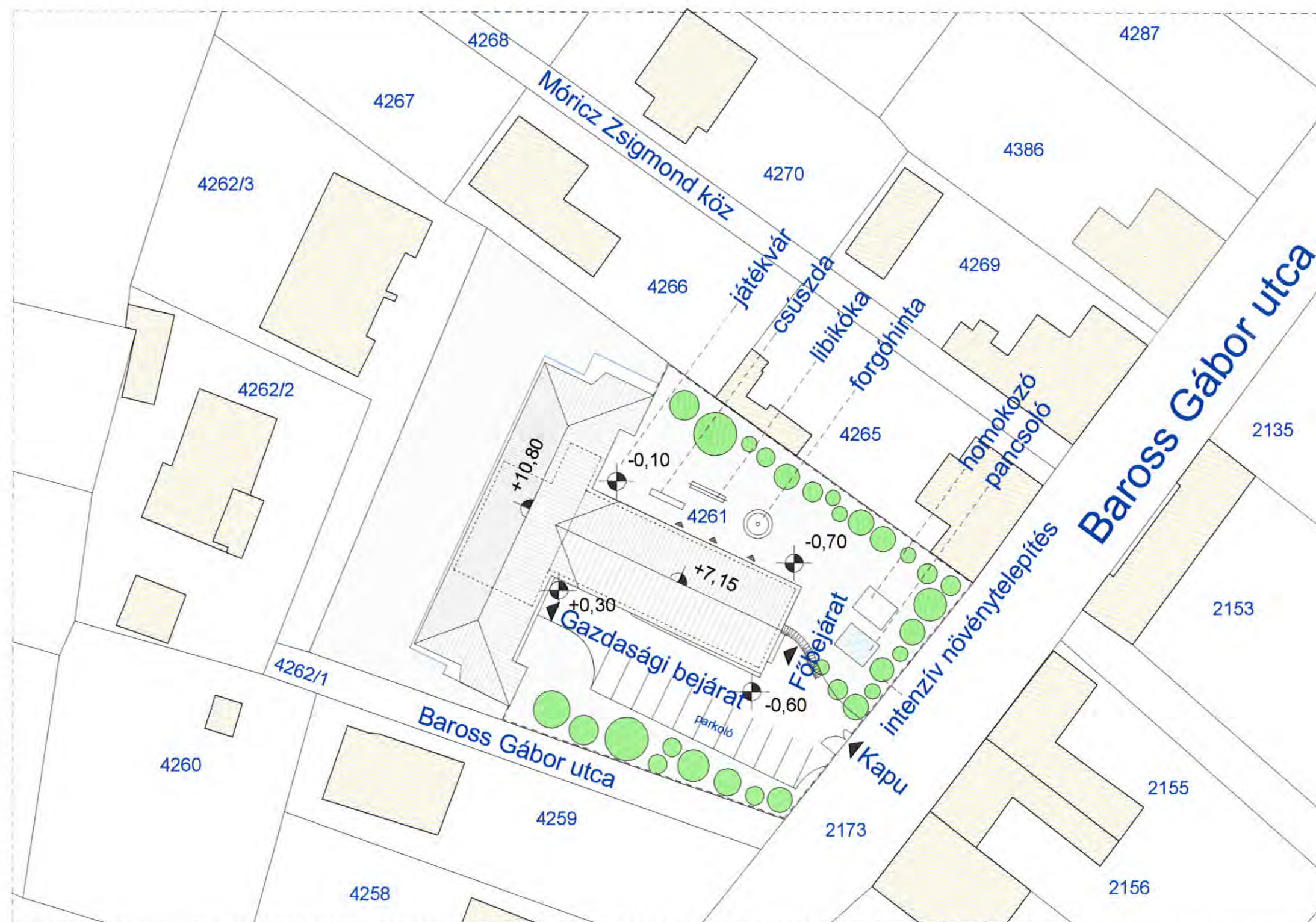
Meglévő épület felmérési földszinti alaprajza



A-A metszet



DELTA MÉRNÖKI IRODA - VESZPRÉM JUTASI ÚT 21.	
MUNKA MEGNEVEZÉSE:	ÉPÍTETŐ:
Orvosi rendelő felmérési terve tanulmányterv	Balatonalmádi Önkormányzat
TERVEZETT ÉPÜLET HELYE:	RAJZMEGNEVEZÉS:
8220 Balatonalmádi, Baross G. u. 32.	földszinti alaprajz M=1:150
Hrsz.: 4261	ÉP. TERVEZŐ MUNKATÁRS:
ÉP. TERVEZŐ: Albóciné Ábrahám Gabriella	Rimai Krisztina
okl. építész-mérnök	építész
É-1-19-0071	



Tanulmányterv:

Óvoda helyszínrajza

telekterület: 2484,40 m²
 épület területe: 659,88 m²
 beépítési %: 26,56 %
 zöldterület: 1445,33 m²

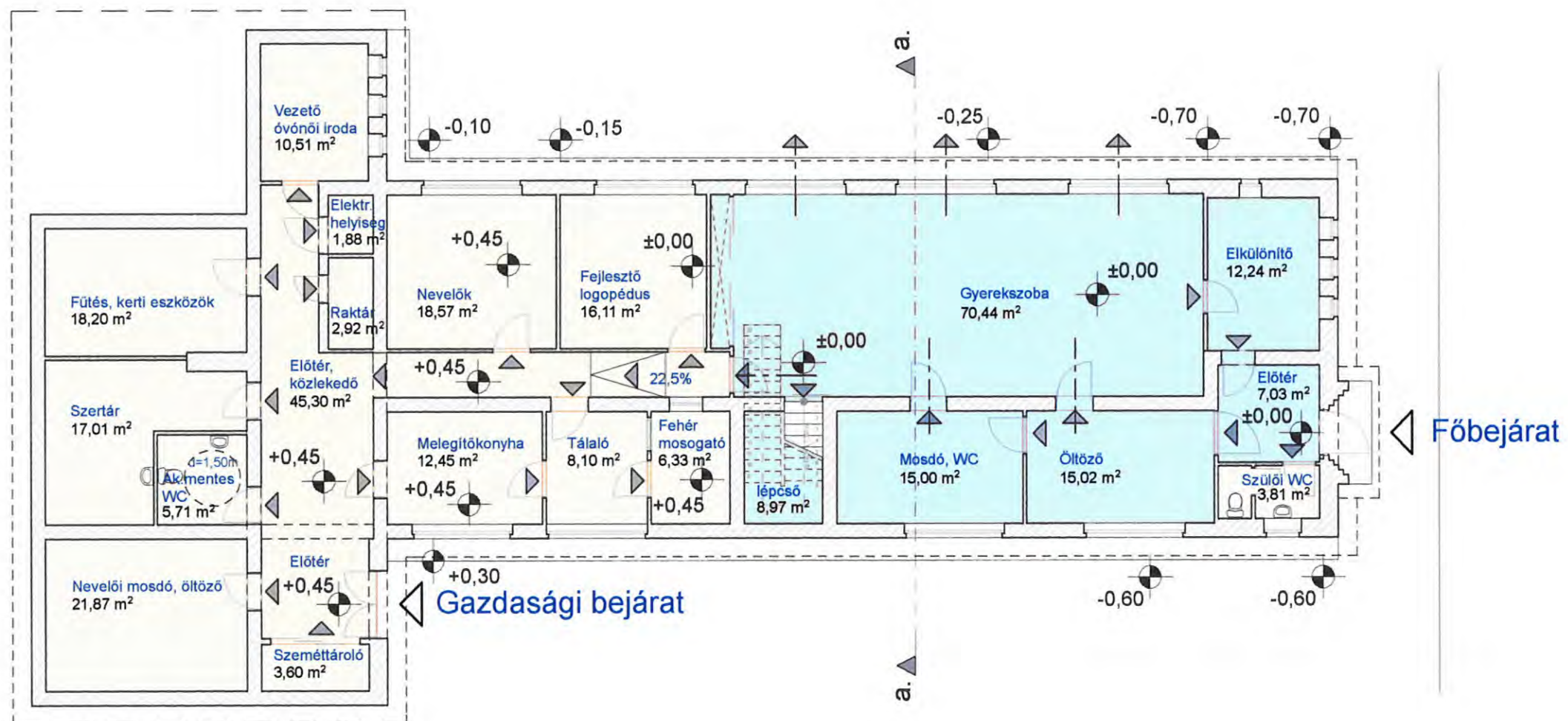
megosztott telekterület: 1442,51 m²
 megosztott épület területe: 268,24 m²
 megosztott beépítési %: 18,59 %
 megosztott zöldterület: 825,68 m²

DELTA MÉRNÖKI IRODA - VESZPRÉM JUTASI ÚT 21.		
MUNKA MEGNEVEZÉSE	Tanulmányterv	ÉPÍTŐ
TERVEZETT ÉPÜLET HELYE	8220 Balatonalmádi, Baross G. u. 32. Hrsz.: 4261	Balatonalmádi Önkormányzat
ÉP. TERVEZŐ	Albócine Ábrahám Gabriella okl. építész-mérnök É-1-19-0071	RAJZMEGNEVEZÉSE
		helyszínrajz M=1:500
		ÉP. TERVEZŐ MUNKATÁRS
		Rímai Krisztina építész

2011-11-18

Tanulmányterv:

Óvoda földszinti alaprajza



Kiszolgáló terek:

Fűtés, kerti eszközök	Szertár	Nevelői mosdó, öltöző	Ak. mentes WC	Szeméttároló	Előtér, közlekedő	Raktár	Elektr. helyiség	Vezető óvónői iroda	Nevelők	Fejlesztő logopédus	Melegítőkonyha	Tálaló	Fehér mosogató	Szülői WC
18,20 m²	17,01 m²	21,87 m²	5,71 m²	3,60 m²	45,30 m²	2,92 m²	1,88 m²	10,51 m²	18,57 m²	16,11 m²	12,45 m²	8,10 m²	6,33 m²	3,81 m²

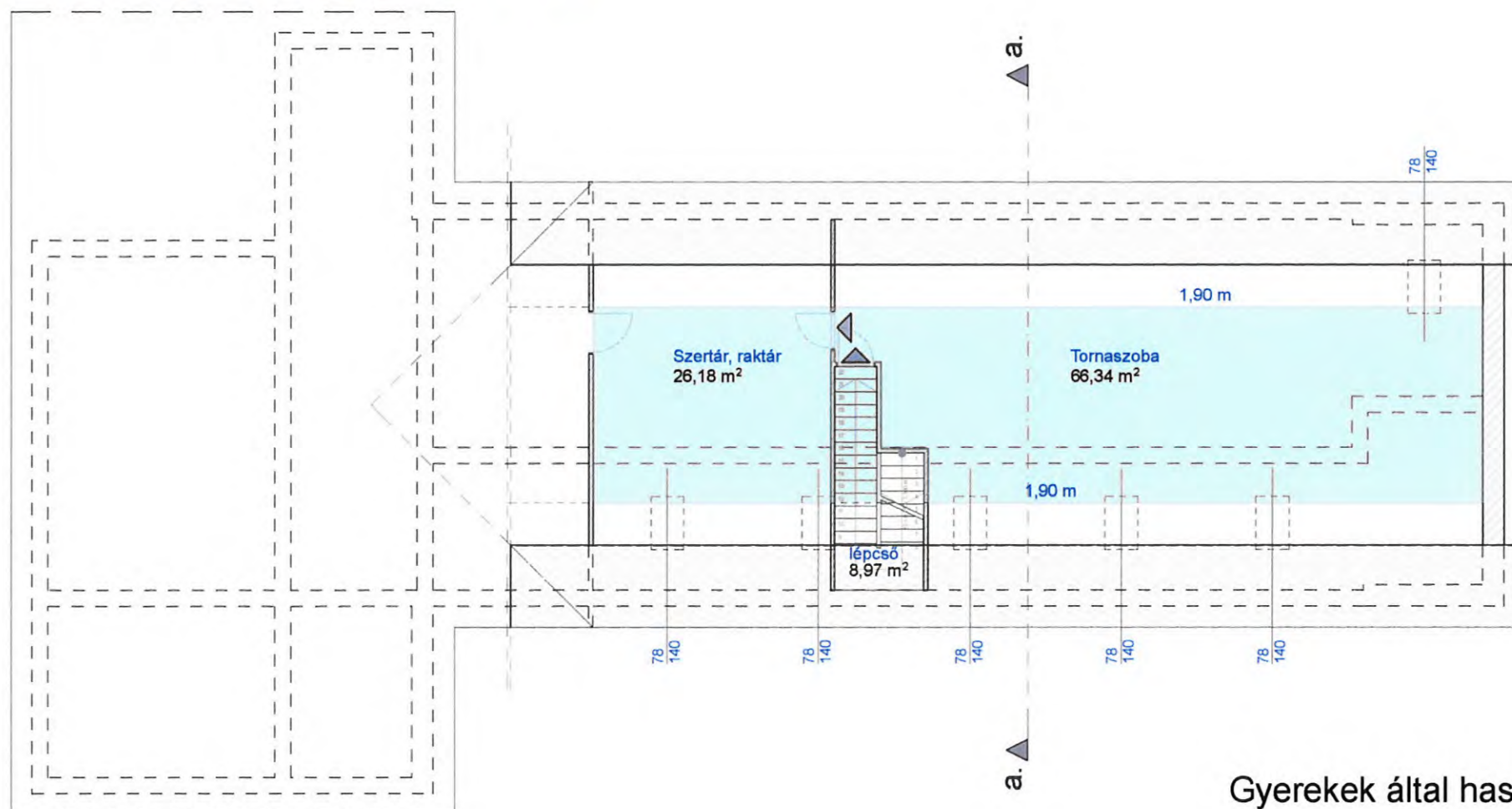
Gyerekek által használt terek:

lépcső	Mosdó, WC	Öltöző	Gyerekszoba	Elkülönítő	Előtér
8,97 m²	15,00 m²	15,02 m²	70,44 m²	12,24 m²	7,03 m²

DELTA MÉRNÖKI IRODA - VESZPRÉM JUTASI ÚT 21.			
MUNKA MEGNEVEZÉSE		ÉPÍTŐ	
Óvoda tanulmányterve		Balatonalmádi Önkormányzat	
TERVEZETT ÉPÜLET HELYE		HAJZMAGNEVEZÉSE	
8220 Balatonalmádi, Baross G. u. 32. Hrsz.: 4261		földszinti alaprajz M=1:150	
ÉP. TERVEZŐ		ÉP. TERVEZŐ MUNKATÁRS.	
Albóciné Ábrahám Gabriella okl. építészmérnök É-1-19-0071		Rimai Krisztina építész	
2011-11-18			

Tanulmányterv:

Óvoda tetőtéri alaprajza

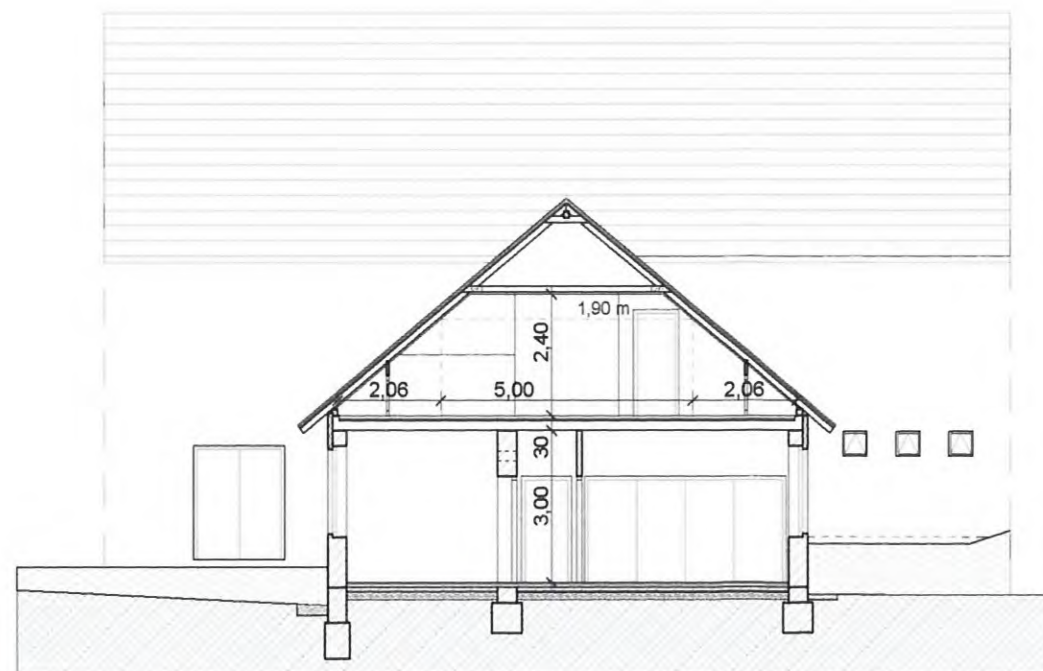


Gyerekek által használt terek:

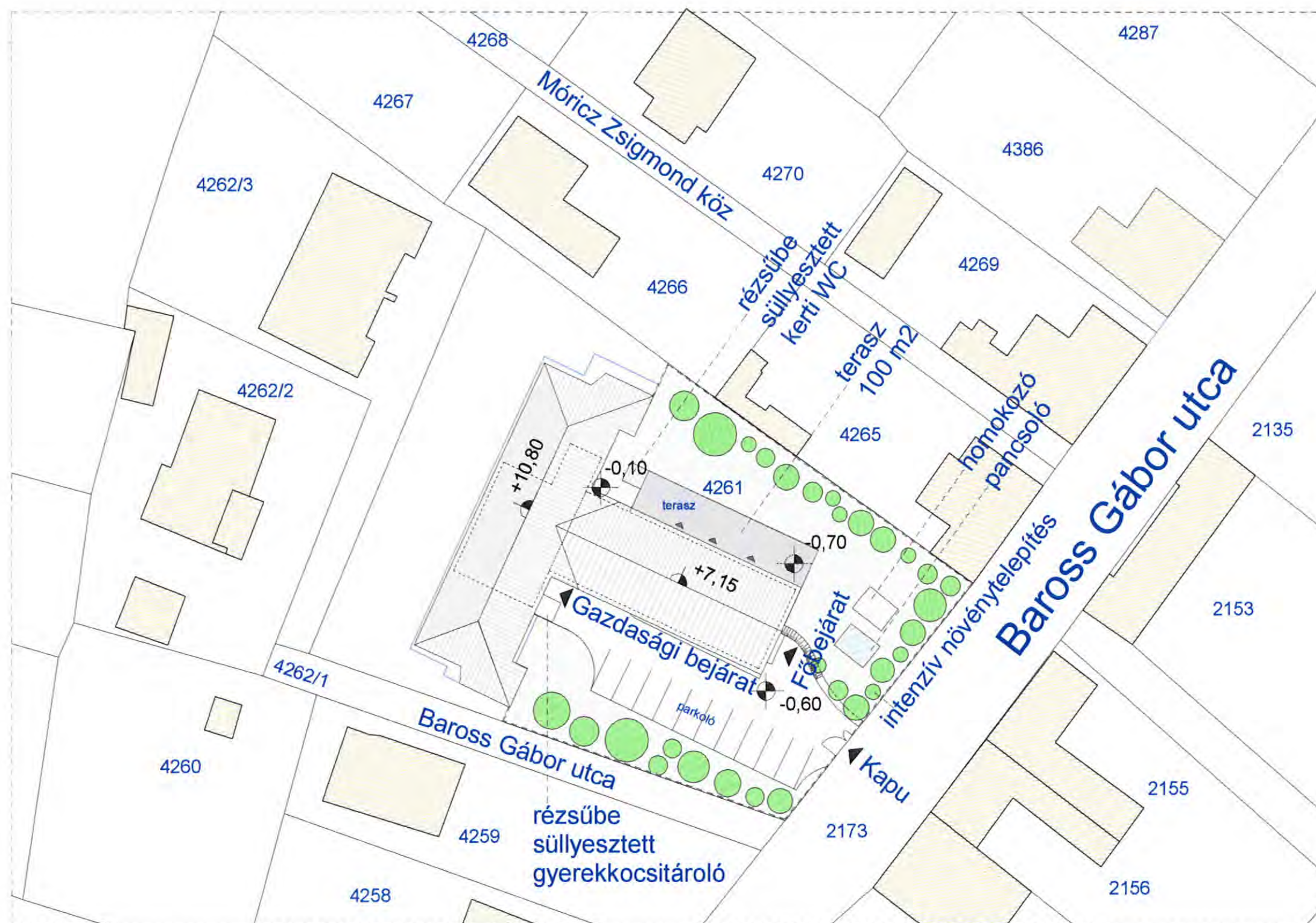


Tornaszoba 66,34 m²
Sztár, raktár 26,18 m²

A-A metszet



DELTA MÉRNÖKI IRODA - VESZPRÉM JUTASI ÚT 21.			
MUNKA MEGNEVEZÉSE:	Óvoda tanulmányterve	ÉPÍTŐ:	Balatonalmádi Önkormányzat
TERVEZETT ÉPÜLET HELYE:	8220 Balatonalmádi, Baross G. u. 32. Hrsz.: 4261	RAJZMÉGNÉVEZÉSE:	földszinti alaprajz M=1:150
ÉP. TERVEZŐ:	Albóciné Abrahám Gabriella okl. építész-mérnök É-1-19-0071	ÉP. TERVEZŐ MUNKATÁRS:	Rimal Krisztina építész



Tanulmányterv:

Bölcsőde helyszínrajza

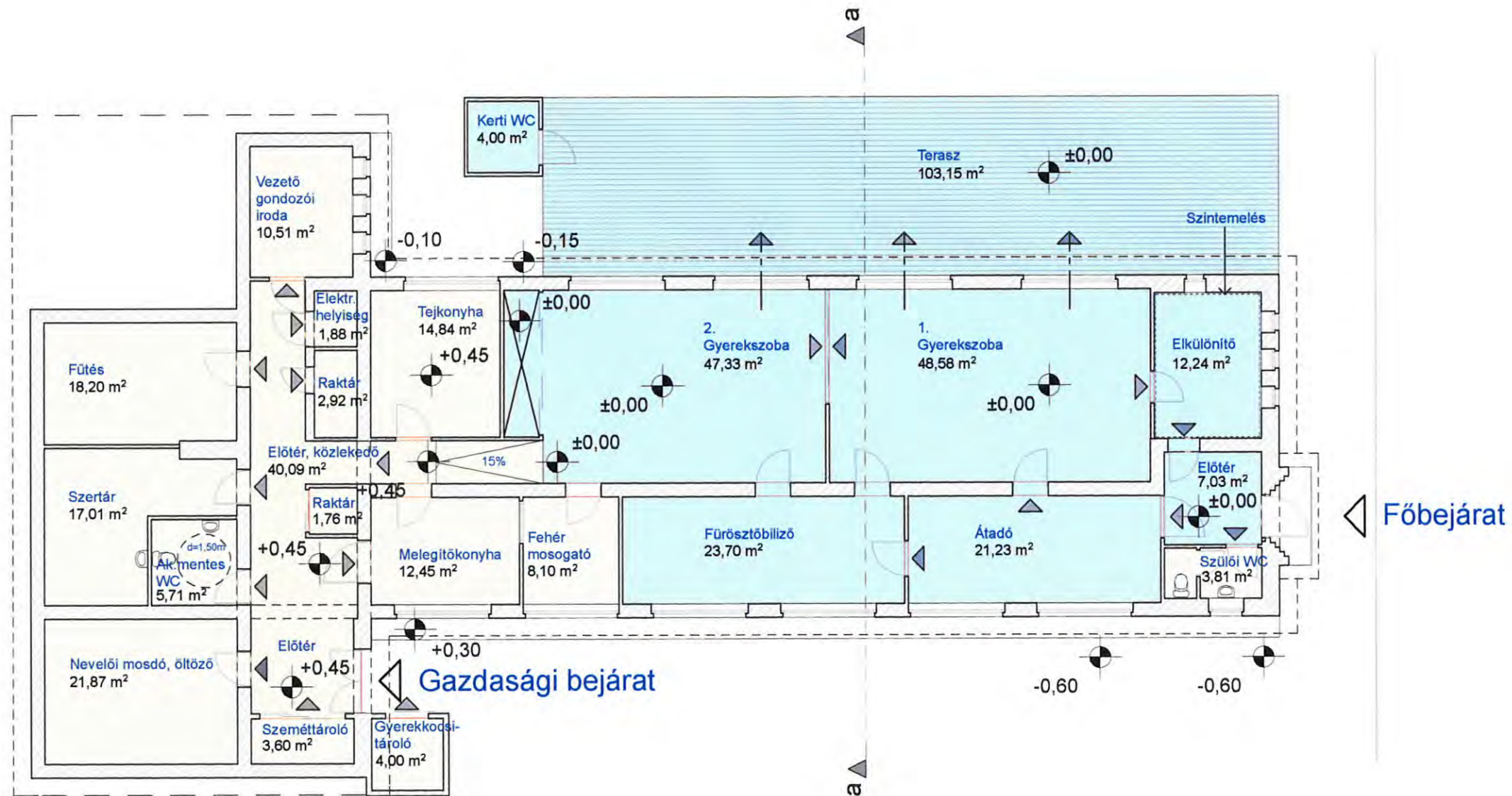
telekterület: 2484,40 m²
 épület területe: 659,88 m²
 beépítési %: 26,56 %
 zöldterület: 739,63 m²

megosztott telekterület: 1442,51 m²
 megosztott épület területe: 268,24 m²
 megosztott beépítési %: 18,59 %
 megosztott zöldterület: 820,85 m²

DELTA MÉRNÖKI IRODA - VESZPRÉM JUTASI ÚT 21.			
MUNKA MEGNEVEZÉSE	Tanulmányterv		ELŐTTERVEZŐ
TERVEZETT ÉPÜLET HELYE	8220 Balatonalmádi, Baross G. u. 32. Hrsz.: 4261		RAJZMEGNEVEZÉSE
ÉP. TERVEZŐ	Albóiné Ábrahám Gabriella okl. építésmérnök É-1-19-0071		RAJZMEGNEVEZÉSE
2011-11-18			helyszínrajz M=1:500
			ÉP. TERVEZŐ MUNKATÁRS
			Rimai Krisztina építész

Tanulmányterv:

Bölcsőde földszinti alaprajza



Kiszolgáló terek:

Fűtés 18,20 m²	Szertár 17,01 m²	Nevelői mosdó, öltöző 21,87 m²	Ak. mentes WC 5,71 m²	Szeméttároló 3,60 m²	Gyerekkocsi- tároló 4,00 m²	Raktár 1,76 m²	Előter, közlekedő 40,09 m²	Elektr. helyiség 1,88 m²	Vezető gondozói iroda 10,51 m²	Tejkonyha 14,84 m²	Melegítőkonyha 12,45 m²	Fehér mosogató 8,10 m²	Szülői WC 3,81 m²
-------------------	---------------------	-----------------------------------	--------------------------	-------------------------	-----------------------------------	-------------------	-------------------------------	-----------------------------	--------------------------------------	-----------------------	----------------------------	------------------------------	----------------------

Gyerekek által használt terek:

Füvésztöbíző 23,70 m²	Átadó 21,23 m²	Előter 7,03 m²	2. Gyerekszoba 47,33 m²	1. Gyerekszoba 48,58 m²	Elkülönítő 12,24 m²	Terasz 103,15 m²	Kerti WC 4,00 m²
--------------------------	-------------------	-------------------	----------------------------	----------------------------	------------------------	---------------------	---------------------

DELTA MÉRNÖKI IRODA - VESZPRÉM JUTASI ÚT 21.	
MUNKA MEGNEVEZÉSE:	ÉPÍTŐ:
Bölcsőde tanulmányterve	Balatonalmádi Önkormányzat
TERVEZETT ÉPÜLET HELYE:	RAJZMEGNEVEZÉSE:
8220 Balatonalmádi, Baross G. u. 32. Hrsz.: 4261	földszinti alaprajz M=1:150
ÉP. TERVEZŐ: Albóciné Ábrahám Gabriella okl. építész-mérnök É-1-19-0071	ÉP. TERVEZŐ MUNKATÁRS: Rimai Krisztina építész
2011-11-18	