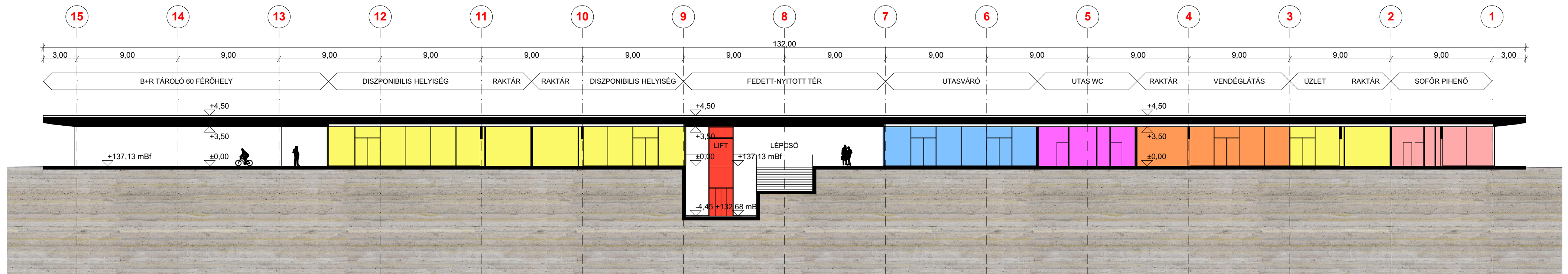
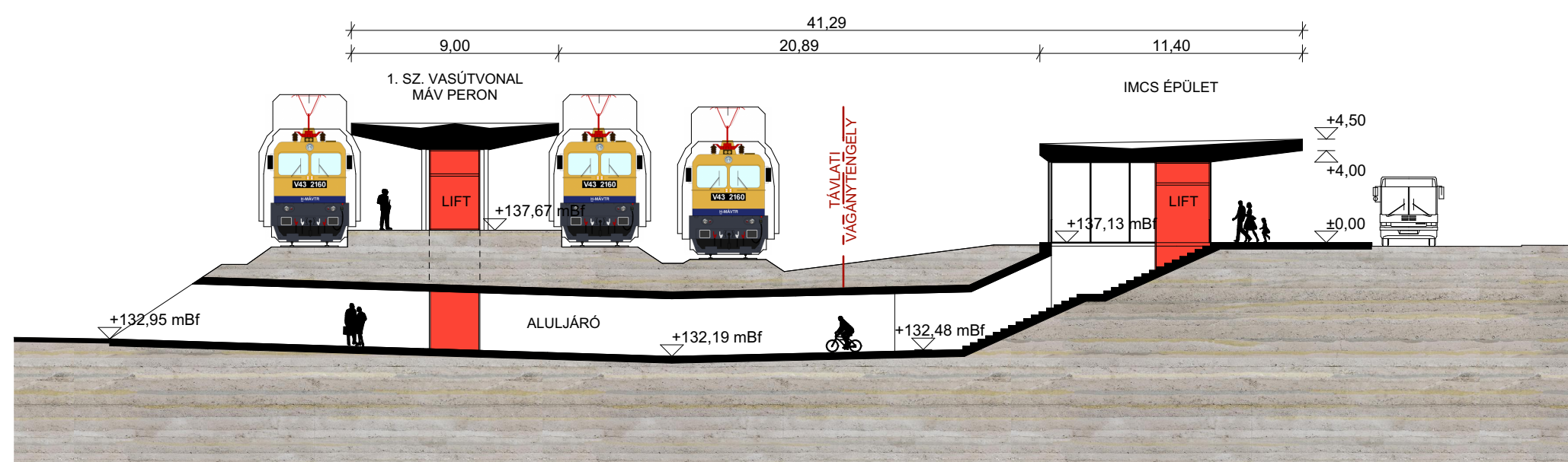


IMCS ÉPÜLET DÉLI HOMLOKZAT M=1:250



3-3 METSZET M=1:250



2-2 METSZET M=1:250

BKK, VOLÁN FUNKCIÓK

BUSZSOFÓRI PIHENŐ, TEAKONYHA ÉS VIZESBLOKK - 54 m²

KISKERESKEDELEM, SZOLGÁLTATÁSOK

ÜZLET, PÉKSÉG, ÚJSÁGOS, KISPOSTA, BANK - 260 m²

VENDÉGLÁTÁS, BÜFÉ - 84 m²

UTASFORGALMI TEREK, KÖZLEKEDŐ ZÓNÁK

VÁRÓCSARNOK - 92 m²

ÉPÜLETEN BELÜLI KÖZLEKEDŐ - 30 m²

VIZESBLOKK - 31 m²

MÁV PERON SZÉLFOGÓK - 58 m²

LIFT

Megbízó:	Budaörs Város Önkormányzata	Tervező:	FŐMTERV Zrt.
Tárgy:	„Budaörs városi és elővárosi közlekedési rendszerének összekapcsolása, intermodális csomópont kialakítása, kitekintéssel a térség hosszú távú közlekedésfejlesztési lehetőségeire” (KÖZOP-5.5.0-09-11-2013-0003)		
Szaktervező:	FŐMTERV MÉRŐKÉPZŐ ZRT.	Dátum:	2014.11
Projekt vezető:	Kádi Ottó	Projekt kód:	12.13.192
Altervező:	Hajnal Építész Iroda Kft.	Lépték:	1:250
Tervfázis:	MEGVALÓSÍTHATÓSÁGI TANULMÁNY		
Részletterv:	MÁV PERONTETŐ ÉS IMCS ÁLLOMÁSÉPÜLET HOMLOKZATOK, METSZETEK		