



KOLOZSVÁRI UTCA  
4007/3, 4007/2, 4007/5  
HRSZ-ÚINGATLAN  
KÖRVEZETRENDEZÉSE

HFsz.: 400/13, 400/12, 400/13

megrendelő:

clm:

képviselet:

képviselet:



**Ügyvezető:**

# THE

1. The first step in the process is to identify the problem or issue that needs to be addressed. This involves gathering information and understanding the context of the problem.

leprek	ca/2928m:
--------	-----------

2014.12.

tehelős építész tervező:

Építész munkatárs:

építész munkatárs:  
Puhelli András

**BILTZEN BY 1970**

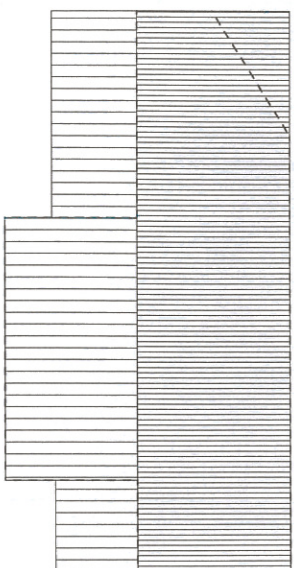
GT 13.410567  
Kerék Attila

Y-12-12409	1000	1000	1000
status:			

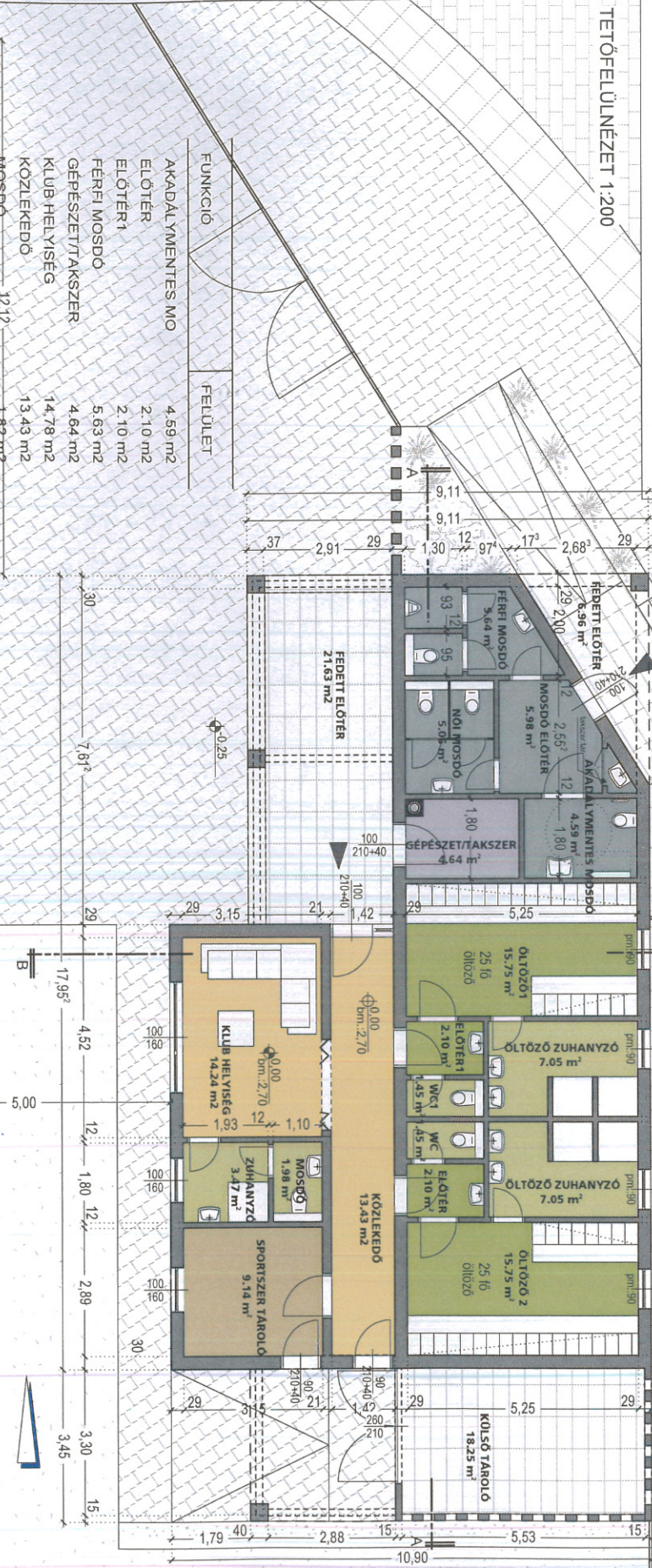
[illegible]

--





TETŐFELÜNÉZET 1:200



AKADALYMENTES MO

ELŐTÉR

ELŐTÉR

FÉRFI MOSDÓ

GÉPÉSZET/TAKSZER

KLUB HELYSÉG

KÖZLEKEDŐ

MOSDÓ

MOSDÓ ELŐTÉR

NŐI MOSDÓ

SPORTSZER TÁROLÓ

WC

WC

ZUHANYZÓ

OLTOZÓ 2

OLTOZÓ ZUHANYZÓ

OLTOZÓ 1

OSSZEKÖZ

122,38 m2

15,75 m2

14,10 m2

15,75 m2

122,38 m2

15,75 m2

14,10 m2

15,75 m2

122,38 m2

15,75 m2

14,10 m2

15,75 m2

122,38 m2

15,75 m2

14,10 m2

15,75 m2

122,38 m2

15,75 m2

14,10 m2

15,75 m2

122,38 m2

15,75 m2

14,10 m2

15,75 m2

122,38 m2

15,75 m2

14,10 m2

15,75 m2

122,38 m2

15,75 m2

14,10 m2

15,75 m2

122,38 m2

15,75 m2

14,10 m2

15,75 m2

122,38 m2

15,75 m2

14,10 m2

15,75 m2

122,38 m2

15,75 m2

14,10 m2

15,75 m2

122,38 m2

15,75 m2

14,10 m2

15,75 m2

122,38 m2

15,75 m2

14,10 m2

15,75 m2

122,38 m2

15,75 m2

14,10 m2

15,75 m2

122,38 m2

15,75 m2

14,10 m2

15,75 m2

122,38 m2

15,75 m2

14,10 m2

15,75 m2

122,38 m2

15,75 m2

14,10 m2

15,75 m2

122,38 m2

15,75 m2

14,10 m2

15,75 m2

122,38 m2

15,75 m2

14,10 m2

15,75 m2

122,38 m2

15,75 m2

14,10 m2

15,75 m2

122,38 m2

15,75 m2

14,10 m2

15,75 m2

122,38 m2

15,75 m2

14,10 m2

15,75 m2

122,38 m2

15,75 m2

14,10 m2

15,75 m2

122,38 m2

15,75 m2

14,10 m2

15,75 m2

122,38 m2

15,75 m2

14,10 m2

15,75 m2

122,38 m2

15,75 m2

14,10 m2

15,75 m2

122,38 m2

15,75 m2

14,10 m2

15,75 m2

122,38 m2

15,75 m2

14,10 m2

15,75 m2

122,38 m2

15,75 m2

14,10 m2

15,75 m2

122,38 m2

15,75 m2

14,10 m2

15,75 m2

122,38 m2

15,75 m2

14,10 m2

15,75 m2

122,38 m2

15,75 m2

14,10 m2

15,75 m2

122,38 m2

15,75 m2

14,10 m2

15,75 m2

122,38 m2

15,75 m2

14,10 m2

15,75 m2

122,38 m2

15,75 m2

14,10 m2

15,75 m2

122,38 m2

15,75 m2

14,10 m2

15,75 m2

122,38 m2

15,75 m2

14,10 m2

15,75 m2

122,38 m2

15,75 m2

14,10 m2

15,75 m2

122,38 m2

15,75 m2

14,10 m2

15,75 m2

122,38 m2

15,75 m2

14,10 m2

15,75 m2

122,38 m2

15,75 m2

14,10 m2

15,75 m2

122,38 m2

15,75 m2

14,10 m2

15,75 m2

122,38 m2

15,75 m2

14,10 m2

15,75 m2

122,38 m2

15,75 m2

14,10 m2

15,75 m2

122,38 m2

15,75 m2

14,10 m2

15,75 m2

122,38 m2

15,75 m2

14,10 m2

15,75 m2

122,38 m2

15,75 m2

14,10 m2

15,75 m2

122,38 m2

15,75 m2

14,10 m2

15,75 m2

122,38 m2

15,75 m2

14,10 m2

15,75 m2

122,38 m2

15,75 m2

14,10 m2

15,75 m2

122,38 m2

15,75 m2

14,10 m2

15,75 m2

122,38 m2

15,75 m2

14,10 m2

15,75 m2

122,38 m2

15,75 m2

14,10 m2

15,75 m2

122,38 m2

15,75 m2

14,10 m2

15,75 m2

122,38 m2

15,75 m2

14,10 m2

15,75 m2

122,38 m2

15,75 m2

14,10 m2

15,75 m2

122,38 m2

15,75 m2

14,10 m2

15,75 m2

122,38 m2

15,75 m2

14,10 m2

15,75 m2

122,38 m2

15,75 m2

14,10 m2

15,75 m2

122,38 m2

15,75 m2

14,10 m2

15,75 m2

122,38 m2

15,75 m2

14,10 m2

15,75 m2

122,38 m2

15,75 m2

14,10 m2

15,75 m2

122,38 m2

15,75 m2

14,10 m2

15,75 m2

122,38 m2

15,75 m2

14,10 m2

15,75 m2

122,38 m2

15,75 m2

14,10 m2

15,75 m2

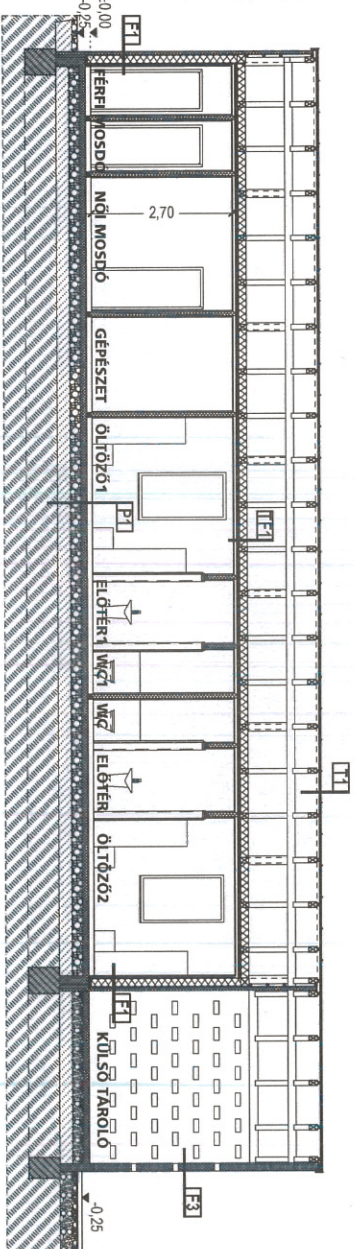
122,38 m2

15,75 m2

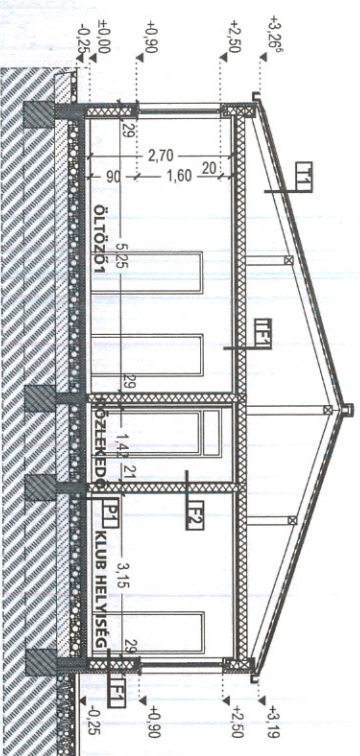
14,10 m2

15,75 m2





A-A METSZET



B-B METSZET

#### T1 - tető rétegrend

- kétfős alókorcos fémlemez fedés
- szellőző alátét szőnyeg
- 2 cm teljes felületű deszka alátét
- 5/5 cm ellenlécezés
- 1 rfg. páraáteresztő lefőfólia
- 10/6 cm szarvfa

#### IF1 - földem rétegrend

- 10/6 cm földem gerenda
- közte: 16 cm köztegyapott hőszigetelés
- 5/5 cm kerestű lecezés
- közte: 5 cm köztegyapott hőszigetelés
- 1 rfg. páraáterztő fólia
- horg. acél gipszkarton profil, installációs rfg.
- 1,25 cm gipszkarton burkolat

#### P1 - padló rétegrend

- 3 mm stóptárló pvc padló burkolat
- ragasztó réteg
- 6 cm aljzatheton
- 1 rfg. PE technológia szigetelés
- 2 cm üszálto réteg
- 8 cm lépcsőálló hőszigetelés
- 1 rfg. nedvesség szigetelés
- 12 cm vasalt aljzatheton
- 20 cm kavics felöltés
- földelöltés
- termett talaj

#### F1 - külső fal rétegrend

- 0,5 cm vékonyvakolat rendszer
- 6 cm expandált polisztrórhob hőszigetelés
- 1,5 cm OSB lap
- 10/6 cm gerenda váz,
- közte: 16 cm köztegyapott hőszigetelés
- 1,5 cm OSB lap
- páraáterztő fólia
- 2,7 cm gipszkarton CD profil tartó szerkezet
- 1,25 gipszkarton burkolat

#### F2 - belső térfelhordó fal rétegrend

- 2x 1,25 cm gipszkarton réteg
- 10/6 cm gerenda tartó szerkezet
- 2x 1,25 cm gipszkarton réteg

#### F3 - külső tároló falszerkezet rétegrend

- 1,5 cm vakolat
- 15 cm vasbeton falazat
- 1,5 cm vakolat

helyszín: BUDAÖRS

KOLOZSVÁRI UTCA  
4007/3, 4007/2, 4007/5  
HRSZ-Ú INGATLAN  
KÖRVEZETRENDEZÉSE

helyszín: 2040 Budáör, s,

HRSZ.:4007/3, 4007/2, 4007/5

4007/3, 4007/2, 4007/5

megrendelő: Budapest Város Önkormányzata

2040 Budáör, s

Szabadság út 134.

Képviselek:

tervező:

Kert-Szín-Vonal  
TÉRTÉZÉSI STÚDIO KFT

Szabvány: 2071 Pály, Pesthegyi u. 8.

tervező: Szarka Krisztina

K 01-520

tervező: VÁZLATTERV

tervező: ÖLTÖZŐ ÉPÜLET METSZET

tervező: M=1:100

tervező: 2014. 12.

tervező: 0,00=127,75 mB.f.

tervező: Tuskán Péter

tervező: Ifka Adrienn

tervező: Puhell András

tervező: Szarka Krisztina

tervező: Török János

tervező: Kerék Attila

tervező: Kalmár István

tervező: Csákvári Zoltán

tervező: 1088 Budapest, Rákóczi út 27/B. II/1.

tervező: 235 06 97 fax: 235 06 98

tervező: e-mail: 3ad@3ad.hu www.3ad.hu



3AD Építész Iroda Kft.

1088 Budapest, Rákóczi út 27/B. II/1.

235 06 97 fax: 235 06 98

e-mail: 3ad@3ad.hu www.3ad.hu



JELMAGYARÁZAT:

1. Törtéther homlokzati vakolat
2. Előpántásított VM-Zink Quartz  
kettős állókörös fémlemez fedés
3. Előpántásított VM-Zink Quartz  
esővíz levezető rendszer
4. Barnás-szürke színű, fagyálló mészkő burkolat
5. Barna színű lajzúrral kezelt homlokzati  
átszelőzáró deszka burkolat
6. Hőszigetelő üvegezésű fa nyílászáró,  
középbarna színben

DÉLI HOMLOKZAT

ÉSZAKI HOMLOKZAT

KELETI HOMLOKZAT

NYUGATI HOMLOKZAT



**BUDAÖRS**  
**KOLOZSVÁRI UTCA**  
**4007/3, 4007/2, 4007/5**  
**HRSZ-Ú INGATLAN**  
**KÖRVEZETRENDEZÉSE**

**tervező:** 2040 Budaörs,  
HRSZ.:4007/3, 4007/2, 4007/5  
**tervező:**  
**4007/3, 4007/2, 4007/5**

**megrendelő:**  
Budaörs Város Önkormányzata  
 **cím:**  
2040 Budaörs  
Szabadság út 134.

**készítette:**  
.....

**generáltervező:**



**szerkesztő:**

2071 Páty, Pestihegyi u. 8.

**ügyvezető:**

K 01-5220 Szarka Krisztina

**tervező:**

**VÁZLATTERV**

**rajz:**

**ÖLTÖZŐ ÉPÜLET**  
**LÁTVANYTERVEK**

**megskál:** M=1:100 **rajzolási:** **11./N-4**

**dátum:** 2014. 12.

**szűz:** 0,00=127,75 m<sup>2</sup> l.

**tervező:** 0,00=127,75 m<sup>2</sup> l.

**tervező:** Tuskán Péter

**tervező:** Ifka Adrienn

**tervező:** Puhell András

**tervező:** Szarka Krisztina

**tervező:** Török János

**tervező:** Kereék Áttila

**tervező:** Kalmár István

**tervező:** Csákvári Zoltán



**3AD Építész Iroda Kft.**

1088 Budapest, Rákóczi út 27/B, II./1.  
telefon: 235 06 97 fax: 235 06 98  
e-mail: 3ad@3ad.hu www.3ad.hu

