

CITI-KERT KERTES TÁJTERVEZŐ STUDIO BÉ

1024 Budapest Buday László u. 7.

Tel: 06 1 316 0916 Fax: 06 1 316 6732

Mobil: +36 20 477 07 51

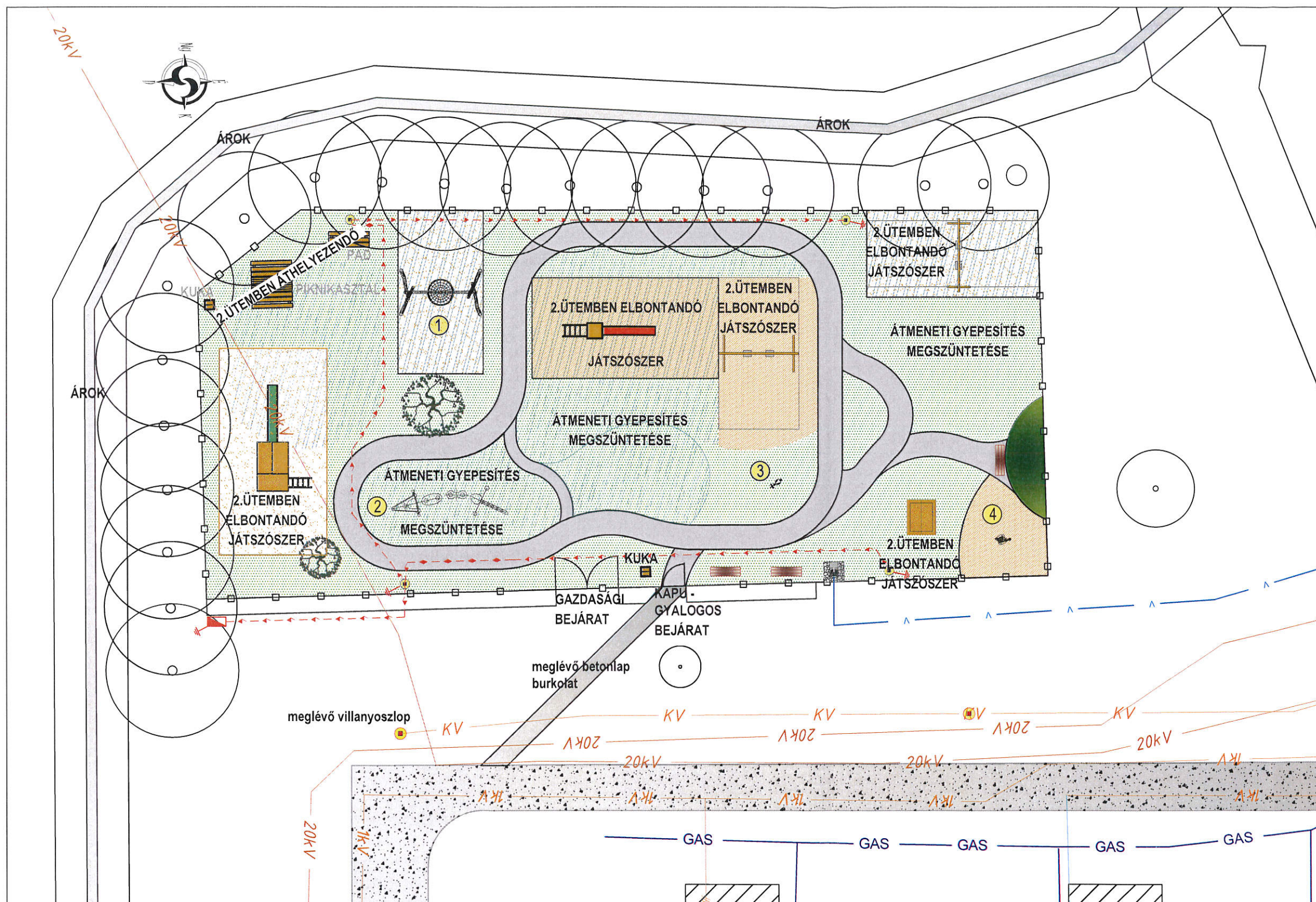
Mail: citikert@citikert.hu www.citikert.hu



II. BUDAÖRS, NÁDASDÜLŐ 21. SZÁM MELLETTI JÁTSZÓTÉR FELÚJÍTÁSA
KIVITELI SZINT



Budapest, 2016.10.26.



JELMAGYARÁZAT

- Meglévő lombos fa tervezési területen belül
- Meglévő fa tervezési területen kívül
- Meglévő nyírott sövény
- Meglévő betonlap burkolat
- Meglévő aszfaltburkolat
- 1.ütemből maradó vagy szükség szerint cserélendő homokburkolat
- 1.ütemből maradó zökkenőmentes térkőburkolat
- 1.ütemből maradó növénykiültetés
- Meglévő homokfelület felszámolása
- Átmeneti gyepesítés megszüntetése
- Meglévő kerítés
- Tükrökészítése helye
- 1.ütemben megépült lámpatestek
- Meglévő 1kV-os elektromos vezetékek
- Meglévő gázvezetékek
- Meglévő 20kV-os elektromos vezetékek
- 1.ütemben megépült vízbekötés
- 1.ütemben megépült elektromos bekötések

I. ÜTEMBEN LÉTESÜLT ÉS MEGMARADÓ JÁTSZÓSZEREK:

- 1.ütemből maradó játszószer: HAGS fészekhinta
- 1.ütemből maradó játszószer: PLAYCITE krokodil
- 1.ütemből maradó játszószer: PLAYCITE lovacska rugós játék
- 1.ütemből maradó játszószer: HAGS homokozóasztal

TÁJAK, KOROK, KERTEK *CitiKert*

Megbízó: **BUDAÖRS VÁROS ÖNKORMÁNYZATA**

Kerttervező: **JORDÁN KLÁRA**
okl. kerttervező mérnök
K 01-5030
1024 Budapest Buday L. u. 7.

Munkatárs: **Farkas Szilvia**
okl. tájépítésmérnök
K 01-5281

Kerttervező aláírása: **Tézli-Szabó Franciska**
okl. tájépítésmérnök
K 01-5240

BUDAÖRS, NÁDASDÜLŐ 21. SZÁM MELLETTI JÁTSZÓTÉR FELÚJÍTÁSA KERTÉPÍTÉSZETI KIVITELI TERV II.ÜTEM

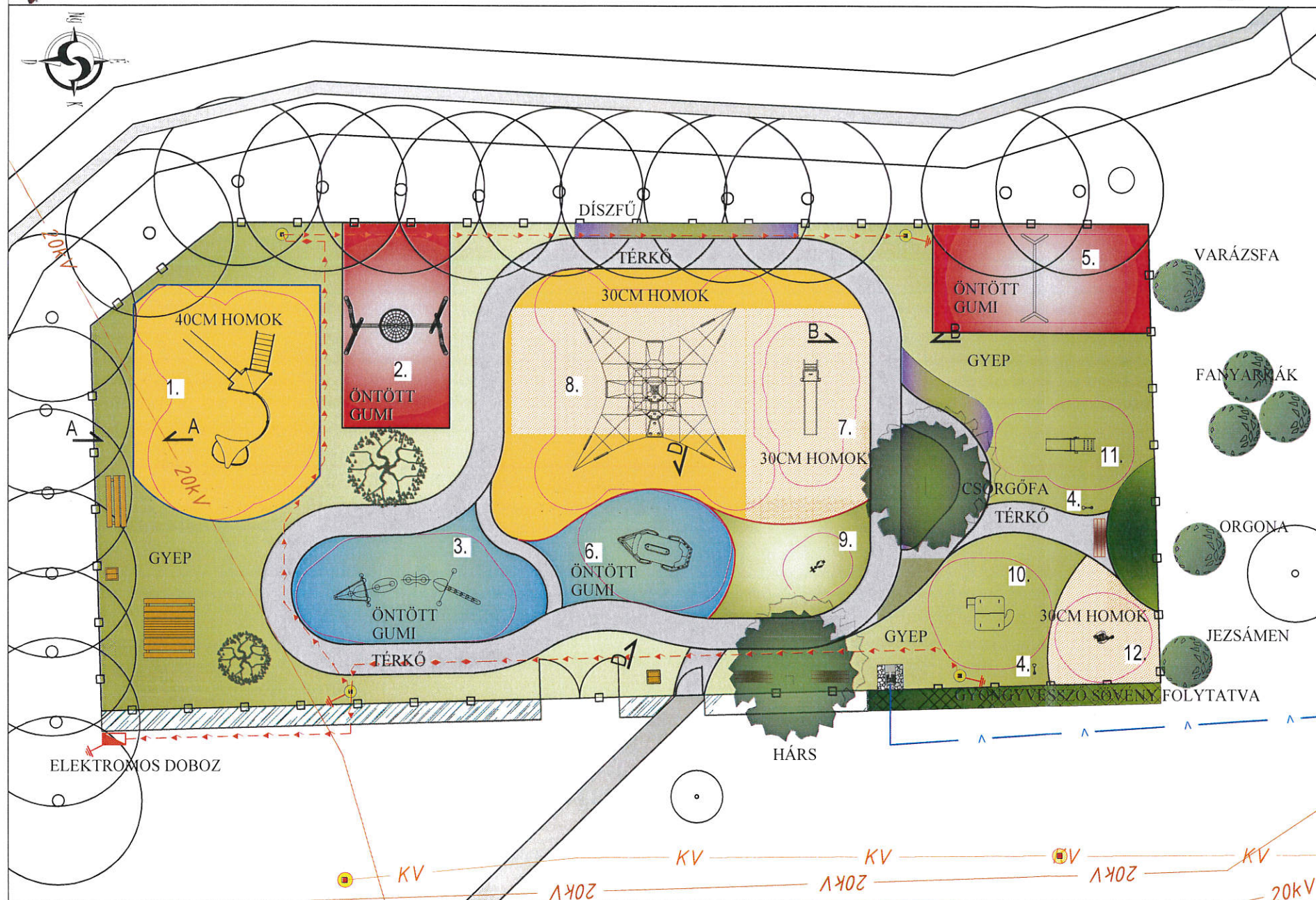
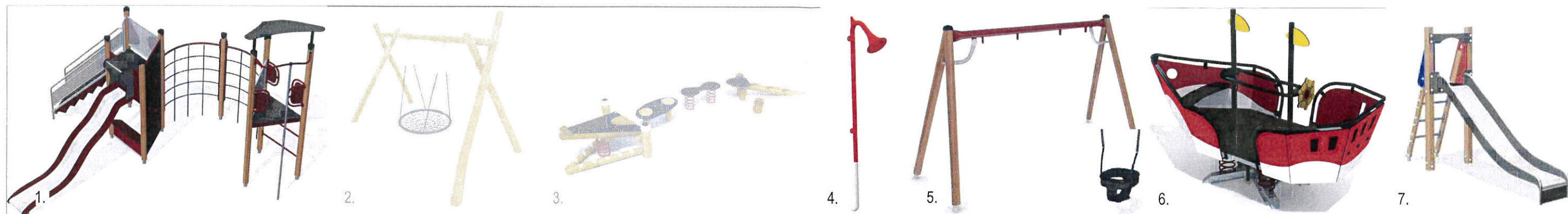
Budaörs, Nádasdűlő u. 21. szám mellett, hrsz. 4153/131

Dátum: 2016.10.26.

Méretarány: M = 1:200
A3 lapon

II. ÜTEM BONTÁSI HELYSZÍNRAJZ

KII-II/1



JELMAGYARÁZAT

- Meglévő lombos fa tervezési területen belül
- Meglévő fa tervezési területen kívül
- Meglévő közepmagas nyírott sövény
- Meglévő betonlap burkolat
- Meglévő gyepterület
- 1. ütemben telepített új padok
- 1. ütemben megépült ivókút kavics szikkasztóval
- Tervezett lombos fa
- Tervezett gyepterület
- 1. ütemből maradó növénykiültetés
- Tervezett betonszegély homokfelület/gyep határára
- Tervezett mosott folyami homok
- Tervezett játszószer és védőtávolsága
- 10kV
- GAS
- 20kV
- 20kV
- 20kV

1. ÜTEMBEN TELEPÍTETT JÁTSZÓSZERKEZETEK:

- | | |
|---------------------------------------|-----------------|
| 2. HAPS fészekhinta Gelia 8038421 | 5-12 éves korig |
| 3. PLAYCITE krokodil WD-0039-00 | 3-14 éves korig |
| 9. PLAYCITE lö rugós játék PE-0034-00 | 3-12 éves korig |
| 12. HAPS homokozóasztal 8019878 | 2-5 éves korig |

2. ÜTEMBEN TELEPÍTENDŐ ÚJ JÁTSZÓSZERKEZETEK:

- | | |
|-----------------------------------|-----------------|
| 1. HAPS Kopur mászóvár 8009181 | 2-12 éves korig |
| 4. HAPS szőcső 8010619 | 2-12 éves korig |
| 5. HAPS hinta 8051075+Rinda ülőke | 2-5 éves korig |
| 6. HAPS rugós hajó 8000870 | 5-12 éves korig |
| 7. KOMPAN csúszda KPL302 | 3 éves kortól |
| 8. KOMPAN háló COR39331 | 5 éves kortól |
| 10. KOMPAN házika M7000 | 1 éves kortól |
| 11. HAPS Rex csúszda 8035632 | 2-5 éves korig |

TÁJAK, KOROK, KERTEK *CitiKert*

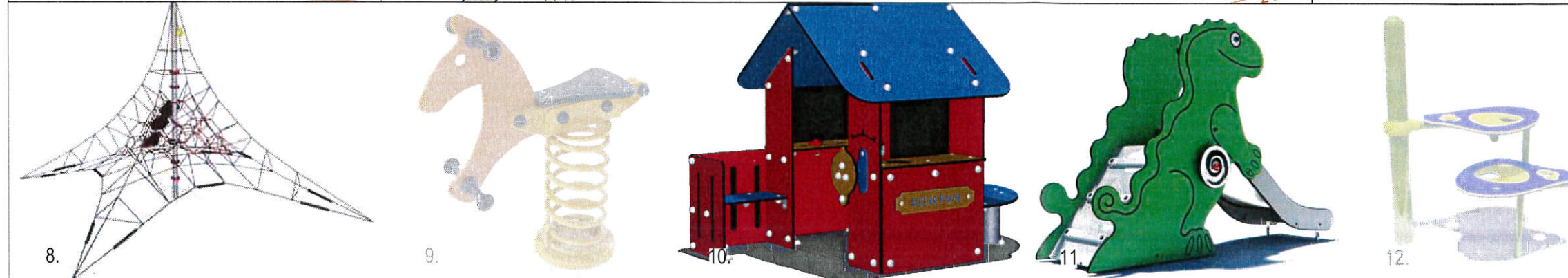
Megbízó: **BUDAÖRS VÁROS ÖNKORMÁNYZATA**

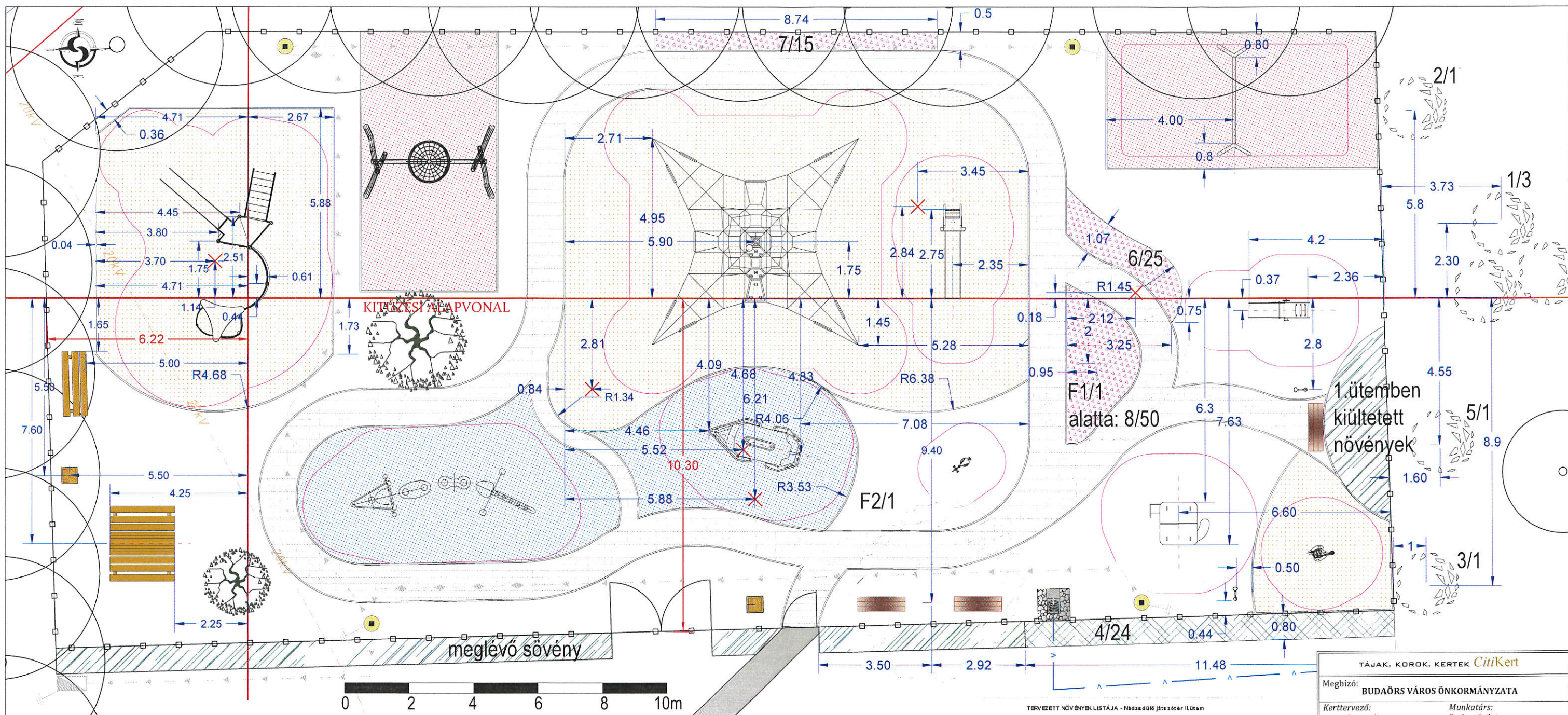
Kerttervező:	Munkatárs:
JORDÁN KLÁRA	Farkas Szilvia
okl. kerttervező mérnök	okl. tájépítésmérnök
K 01-5030	K 01-5281
1024 Budapest Buday L. u. 7.	
Kerttervező aláírása:	Tézlí-Szabó Franciska
	okl. tájépítésmérnök
	K 01-5240

BUDAÖRS, NÁDASDÜLŐ 21. SZÁM MELLETTI JÁTSZÓTÉR FELÚJÍTÁSA KERTÉPÍTÉSZETI KIVITELI TERV II. ÜTEM

Budaörs, Nádasdűlő u. 21. szám mellett, hrsz. 4153/131	Dátum: 2016.10.26.
	Méretarány: M = 1:200
	A3 lapon

II. ÜTEM KERTTERV KII-II/2





JELMAGYARÁZAT

- | | | | | | | | | | |
|--|---|--|--------------------------------------|--|----------------------|--|---|--|---|
| | Meglévő lombos fa tervezési területen belül | | Meglévő fa tervezési területen kívül | | Meglévő cserjefoltok | | Meglévő zökkenőmentes térfüggő burkolat | | Meglévő zökkenőmentes térfüggő burkolat |
| | Meglévő fa tervezési területen kívül | | Meglévő fa tervezési területen kívül | | Meglévő cserjefoltok | | Meglévő zökkenőmentes térfüggő burkolat | | Meglévő zökkenőmentes térfüggő burkolat |
| | Meglévő fa tervezési területen kívül | | Meglévő fa tervezési területen kívül | | Meglévő cserjefoltok | | Meglévő zökkenőmentes térfüggő burkolat | | Meglévő zökkenőmentes térfüggő burkolat |
| | Meglévő fa tervezési területen kívül | | Meglévő fa tervezési területen kívül | | Meglévő cserjefoltok | | Meglévő zökkenőmentes térfüggő burkolat | | Meglévő zökkenőmentes térfüggő burkolat |
| | Meglévő fa tervezési területen kívül | | Meglévő fa tervezési területen kívül | | Meglévő cserjefoltok | | Meglévő zökkenőmentes térfüggő burkolat | | Meglévő zökkenőmentes térfüggő burkolat |
| | Meglévő fa tervezési területen kívül | | Meglévő fa tervezési területen kívül | | Meglévő cserjefoltok | | Meglévő zökkenőmentes térfüggő burkolat | | Meglévő zökkenőmentes térfüggő burkolat |
| | Meglévő fa tervezési területen kívül | | Meglévő fa tervezési területen kívül | | Meglévő cserjefoltok | | Meglévő zökkenőmentes térfüggő burkolat | | Meglévő zökkenőmentes térfüggő burkolat |
| | Meglévő fa tervezési területen kívül | | Meglévő fa tervezési területen kívül | | Meglévő cserjefoltok | | Meglévő zökkenőmentes térfüggő burkolat | | Meglévő zökkenőmentes térfüggő burkolat |
| | Meglévő fa tervezési területen kívül | | Meglévő fa tervezési területen kívül | | Meglévő cserjefoltok | | Meglévő zökkenőmentes térfüggő burkolat | | Meglévő zökkenőmentes térfüggő burkolat |
| | Meglévő fa tervezési területen kívül | | Meglévő fa tervezési területen kívül | | Meglévő cserjefoltok | | Meglévő zökkenőmentes térfüggő burkolat | | Meglévő zökkenőmentes térfüggő burkolat |

TERVEZETT NÖVÉNYEK LISTÁJA - Nádasdűlő játszótér II. ütem

latin név	magyar név	minőség	méret	db
F1: Kieferleucobalanus paniculata	csúszgörfő	3x1 SF FL	10/20	1
F2: Tilia platyphyllos	nagylevelű hárs	3x1 SF FL	10/20	1

latin név	magyar név	minőség	méret	db
1: Amelanchier lamarckii	kanadai fanyarka	KBL	100/125	3
2: Parrotia persica	perzsa varázsfű	FL 2x1	80/100	1
3: Phyladelphus coronarius	jézsámen	KBL	80/100	1
4: Spiraea x vanhouttei	kerti gyöngyvirág	KBL	80/100	24
5: Syringa vulgaris	orvosi	FL 2x1	80/100	1

latin név	magyar név	minőség	méret	db
6: Lavandula angustifolia	levendula	K2L		25
7: Penstemon alpinus	alpesi ibolya	K2L		15
8: Vinca major	nagy meleg	cserép	3x3	50

TÁJAK, KOROK, KERTEK CitiKert

Megbízó: BUDAÖRS VÁROS ÖNKORMÁNYZATA

Kerttervező: JORDÁN KLÁRA
okl. kerttervező mérnök
K 01-5030
1024 Budapest Buday L. u. 7.

Munkatárs: Farkas Szilvia
okl. tájépítésszámőr
K 01-5281

Kerttervező aláírása: Tézli-Szabó Franciska
okl. tájépítésszámőr
K 01-5240

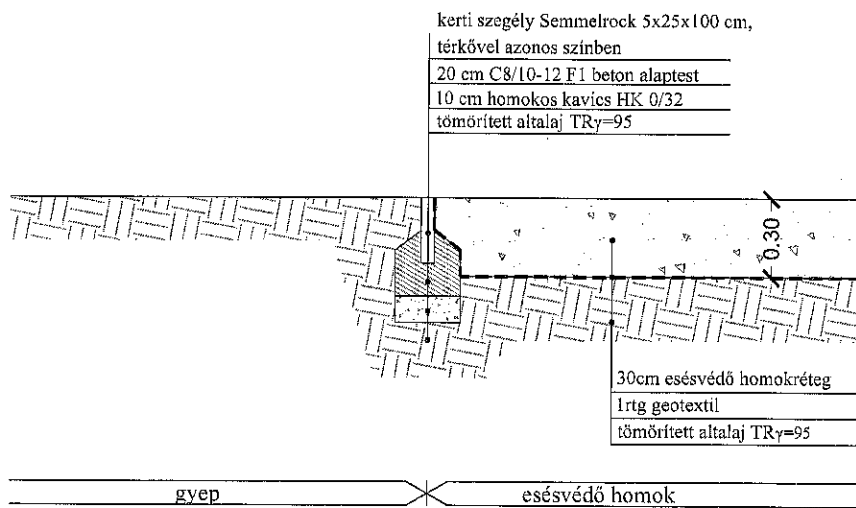
BUDAÖRS, NÁDASDÜLŐ 21. SZÁM MELLETTI
JÁTSZÓTÉR FELÚJÍTÁSA
KERTÉPÍTÉSZETI KIVETELI TERV II. ÜTEM

Budaörs, Nádasdűlő u. 21. szám
mellett, hrsz. 4153/131

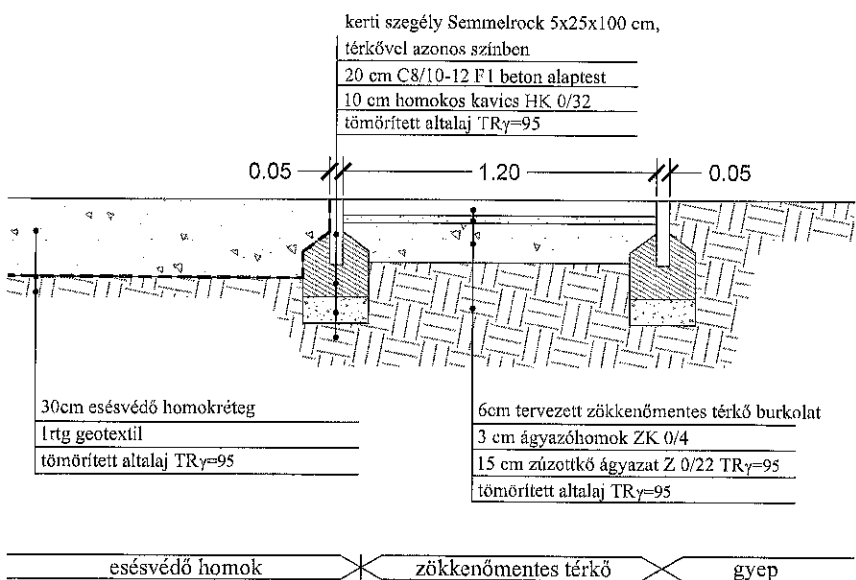
Dátum: 2016.10.26.

Méretarány: M = 1:100
500x297 lapon

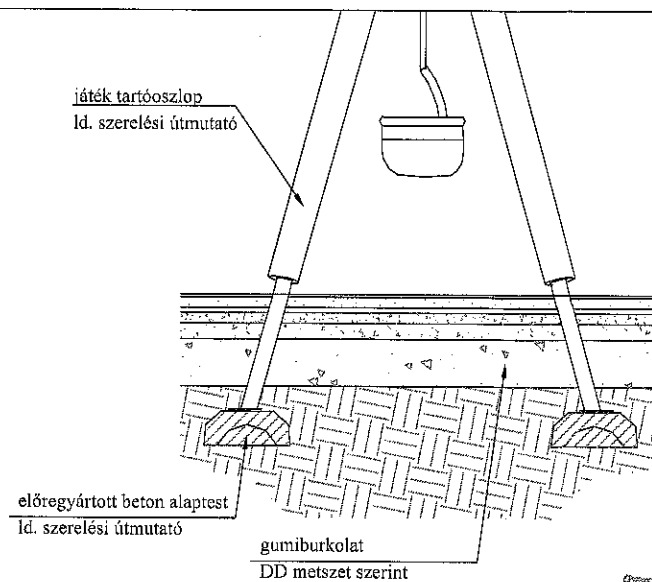
II. ÜTEM KITÜZÉS ÉS NÖVÉNYKITÜZÉS KII-II/3



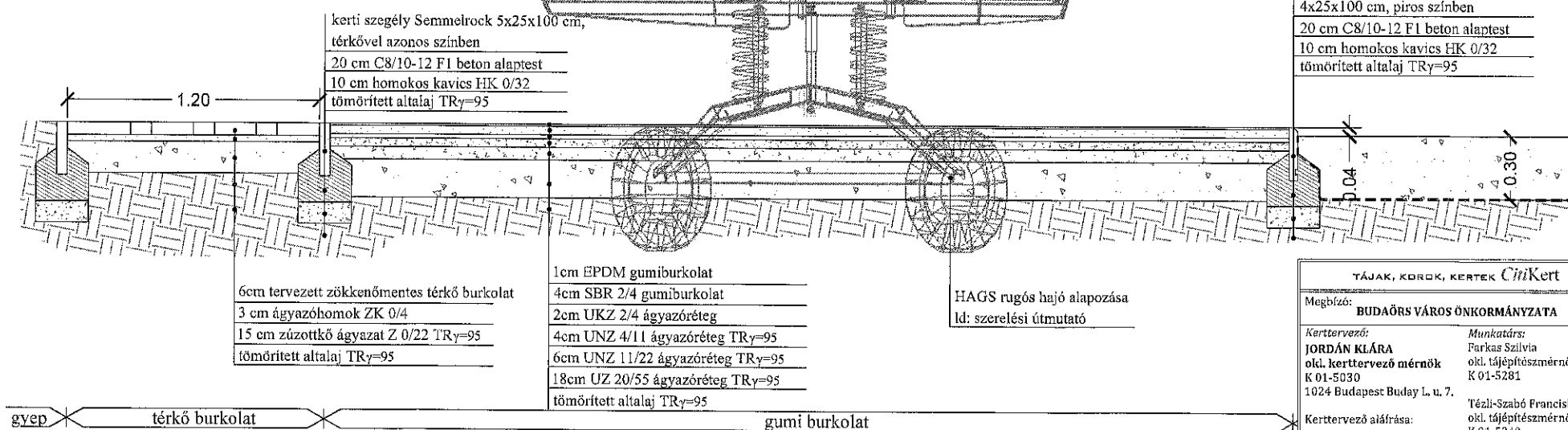
A-A METSZET: Homok és gyepfelület csatlakozása betonszegéllyel



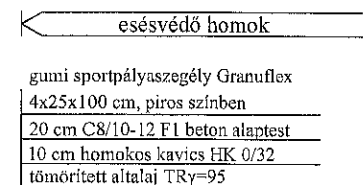
B-B METSZET: Homok, térkő majd gyepfelület csatlakozása betonszegéllyel



C-C METSZET: Hinta alapozása



D-D METSZET: Térkő és gumiburkolat csatlakozása betonszegéllyel, gumi és homokburkolat csatlakozása gumiszegéllyel



TÁJAK, KÖRÖK, KERTEK <i>CinKert</i>	
Megbízó: BUDAÖRS VÁROS ÖNKORMÁNYZATA	
Kerttervező: JORDÁN KIÁRA okl. kerttervező mérnök K 01-5030 1024 Budapest Buday L. u. 7.	Munkatárs: Farkas Szilvia okl. tájépítésmérnök K 01-5281 Tóth-Szabó Franciska okl. tájépítésmérnök K 01-5240
Kerttervező aláírása:	
BUDAÖRS, NÁDASDÖLŐ 21. SZÁM MELLETTI JÁTSZÓTER FELÚJÍTÁSA KERTÉPÍTÉSZETI KIVETELI TERV ILÜTEM	
Budaörs, Nádasdölő u. 21. szám mellett, hrsz. 4153/131	Dátum: 2016.10.26. Méretarány: M = 1:20 A4 lap
II. ÜTEM RÉSZLETRAJZOK	KII-11/4

CITI-KERT KERT ÉS TÁJÉPÍTÉSZSTÚDIÓ BT.

1024 Budapest Buday László u. 7.

Tel: 06 1 316 0916 Fax: 06 1 316 6732

Mobil: +36 20 477 07 51

Mail: citikert@citikert.hu www.citikert.hu

TERVDOKUMENTÁCIÓ – KIVITELI TERV II.ÜTEM SZÖVEGES MUNKARÉSZ

MŰSZAKI LEÍRÁS

BUDAÖRS, NÁDASDŰLŐ 21. SZÁM MELLETTI JÁTSZÓTÉR
FELÚJÍTÁSA
II.ÜTEM

MEGRENDELŐ:
Budaörs Város Önkormányzata

KERTTERVEZŐ:
Jordán Klára
okl. kerttervező mérnök
K 01-5030
Farkas Szilvia
okl. tájépítésmérnök
K 01-5281
Tézli-Szabó Franciska
okl. tájépítésmérnök
K 01-5240

Budapest, 2016. október 26.

CITI-KERT KERT ÉS TÁJÉPÍTÉSZSTÚDIÓ BT.

1024 Budapest Buday László u. 7.

Tel: 06 1 316 0916 Fax: 06 1 316 6732

Mobil: +36 20 477 07 51

Mail: citikert@citikert.hu www.citikert.hu

TARTALOMJEGYZÉK

KII-II/1	Bontási terv	M=1:200 A3 lapon
KII-II/2	Kertépítészeti terv	M=1:200 A3 lapon
KII-II/3	Kitűzési és növénykiültetési terv	M=1:100 500x297 lapon
KII-II/4	Részletrajzok	M=1:20 594x297 lapon

Szöveges munkarészek:

Műleírás

Költségvetési kiírás

BEVEZETÉS

A tervezési helyszín egy meglévő játszótér, mely a budaörsi lakótelepen, a Nádasdűlő sétány 21. szám közelében található közterületen (Hrsz: 4153/131) fekszik. Északi és keleti irányból lakótelepi park és lakóházak, délről és nyugatról ültetett nyárfasor, és vízelvezető árok határolja. Az árok és a magas, örökzöld sövények mögött tenispályák vannak, ezekből az irányokból a térfal zárt. A játszótér megközelítése a keleti oldalon található gyalogúton és kapun keresztül lehetséges, körben kerítés határolja, területe sík.

A játszótér jelenlegi területe a park északi irányába már bővült a kivitelezés I. üteme során. A végső cél egy komplex, a mai kor igényeinek jobban megfelelő játszótér létrehozása a II. ütem kivitelezésével. Az eredeti játszóeszközökből az I. ütemben több megmaradt, a II. ütemben azonban mind lecserélődik, és a játszótér elnyeri végső formáját.

TÉRALAKÍTÁS, TEREPRENDEZÉS ÉS BURKOLATOK

Az I. ütem során a játszótér területe kibővült, a kerítés hosszabb lett és felújították. A belső tér és a burkolatok kialakítása szinte a végső állapot szerinti. A zökkenőmentes térköburkolatból épült kismotorpálya mérete és nyomvonala változatlan marad, az I. ütemben telepített új játszószerkezetek (4db) már végső helyükre kerültek. **A tereprendezés** az I. ütemben sem volt számottevő, mivel a játszótér és környezete is viszonylag sík. Az új játékok lehelyezése után a füvesítés és növénytelepítés előtt finom tereprendezés lehet szükséges, a kialakítandó játszótér bővítés szélei a környező terepszintekhez átmenettel csatlakozzanak.

A játszótér továbbfejlesztése, **téralakítása** a II. ütemben az eredeti koncepció szerint történik: a DNy-i sarokban és ahhoz közel javasoljuk elhelyezni a nagyobb gyerekek (5-12 évesig) játékára alkalmas eszközöket. Kicsit elkülönítve, az északi oldalra terveztük a kisebbek, totyogók játszóterét. Az új játszóeszközök elhelyezésén túl a II. ütemben új eséscsillapító burkolatok kialakítására/cseréjére, valamint növénytelepítésre is sor kerül. A délnyugati sarokban található I. ütemben felújított piknikező asztal, meglévő pad és szemetes áthelyezésre kerül a végső helyére, a terület délkeleti sarkába, gyepfelületbe.

CITI-KERT KERT ÉS TÁJÉPÍTÉSZSTÚDIÓ BT.

1024 Budapest Buday László u. 7.

Tel: 06 1 316 0916 Fax: 06 1 316 6732

Mobil: +36 20 477 07 51

Mail: citikert@citikert.hu www.citikert.hu

A **burkolatok** tekintetében a legtöbb változást az eredeti, megmaradt játszószerkezet II. ütemben történő lecserélése hozza. A játszóeszközök megváltozásával a homok- és gumifelületek mennyisége nő, az I. ütemben átmenetileg gypesített felületeké csökken.

Új, kék színű öntöttgumi felületek kerülnek kialakításra a már meglévő krokodil és az új rugós hajó környezetében. A hajó köré a gumiburkolat miatt új szegély kialakítása válik szükségessé, ehhez rugalmas gumiszegélyek telepítését javasoljuk. Szintén gumiburkolat kerül a fészekhinta és az új hinta alá, a meglévő méteres betonszegélyekkel határolva.

A nagy játszóvár körül 40cm mély eséscsillapító homokfelület kialakítása szükséges, mely a környező gypfelületektől betonszegélyekkel kerül elválasztásra, részletrajz szerint. További új, 30cm mély eséscsillapító homokfelületek jönnek létre a mászóháló körül a KII-II/2 tervlapon jelzett helyen. A háló környezetében a gumifelülettel és a gypfelülettel való találkozásnál a már említett rugalmas gumiszegélyek telepítendőek.

Fontos, hogy az előírásoknak megfelelően csak mosott folyami homok kerülhet felhasználásra. Az új homokfelületeket átlag 30cm-es mélységben javasoljuk kialakítani, a választott játszóeszközökre vonatkozó esésmagasságokat mindig figyelembe véve.

A terület északi részén új eséscsillapító felület létrehozására már nem lesz szükség, az új játszószerkezet felújított gypfelületbe kerülnek.

ÉPÍTETT ELEMEEK

A játszótér átépítésének I. ütemében megújult a kerítés, a meglévő kapuk, a meglévő piknikasztal, pad, és a szemetesek. Az Budaörsi Önkormányzat három új padot is elhelyezett, kiépült a megvilágítást biztosító új villamoshálózat lámpaoszlopokkal, valamint a játszótér vízellátása új ivókúttal.

A II. ütemben a játszóeszközökön kívül más épített elem nincs betervezve.

JÁTSZÓESZKÖZÖK

Az eredeti koncepció megalkotásakor célunk olyan eszközök kiválasztása volt, ami változatos és izgalmas mozgáslehetőséget biztosít az 2-12 éves korosztály számára, biztonságosan használhatóak, strapabíróak. Az igényes játszóeszközök, a II. ütemben megvalósuló színes burkolati minták a gyerekek vizuális nevelését is szolgálja. A játszóeszközöket eredetileg három gyártó termékeiből válogattunk, a

CITI-KERT KERT ÉS TÁJÉPÍTÉSZSTÚDIÓ BT.

1024 Budapest Buday László u. 7.

Tel: 06 1 316 0916 Fax: 06 1 316 6732

Mobil: +36 20 477 07 51

Mail: citikert@citikert.hu www.citikert.hu

II.ütemben már csak Hags és Kompan termékek kerülnek beépítésre. A javasolt játékok stílusukban modernebbek a meglévőknél, több játszófunkcióval rendelkeznek.

*Nagyobb gyerekek (5-12) számára I.ütemben már telepített játszószerkek:
HAGS fészekhinta Gelia 8038421*

Nagyobb gyerekek (5-12) számára választott, II.ütemben telepítendő játszószerkek:



HAGS Kopur mászóvár 8009181 (2-12 éves korig)



HAGS szócső 8010619 (2-12 éves korig)



HAGS rugós hajó 8000870 (5-12 éves korig)

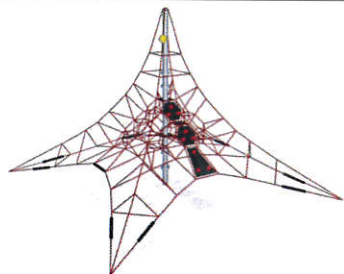
CITI-KERT KERT ÉS TÁJÉPÍTÉSZSTÚDIÓ BT.

1024 Budapest Buday László u. 7.

Tel: 06 1 316 0916 Fax: 06 1 316 6732

Mobil: +36 20 477 07 51

Mail: citikert@citikert.hu www.citikert.hu



KOMPAN háló COR39331 (5 éves kortól)

Kisebb gyerekek számára I.ütemben már telepített játszószerkek:

PLAYCITE krokodil WD-0039-00

PLAYCITE lovacska PE-0034-00

HUGS homokozóasztal 8019878

Kisebb gyerekek választott, II.ütemben telepítendő játszószerkek:



HAGS hinta 8051075+Rinda ülőke (2-5 éves korig)



KOMPAN csúszda KPL302 (3 éves kortól)



KOMPAN házika M7000 (1 éves kortól)



HAGS Rex csúszda 8035632 (2-5 éves korig)

MEGLÉVŐ ÉS TERVEZETT NÖVÉNYZET

A játszótér eredeti növényzete gyepfelületekből és két, jó állapotú lombos fából állt. Az I.ütemben a fák védelmet élveztek, új gyepfelületek és egy alacsony cserjefolt került kialakításra.

A II.ütemben számottevő növényzetet nem terveztünk, mivel viszonylag kis területű, körbekerített, kizárólag játszás céljára létrehozott térről van szó. A munkálatok befejezésével a lekerített játszótéren kialakulnak a végső gyepfelületek és új évelőfelületek jönnek létre. Javasoljuk két új fa telepítését a bejárat közelében és a terület északi határa felé eső részen. Ezek idővel a bejárat közeli pihenőhelyen, illetve a kisebb gyerekek számára tervezett játékok közelében fognak árnyékot biztosítani.

A játszótér benapozottságát, mikroklimáját jelenleg meghatározza az azt nyugati és déli irányból határoló nyárfasor, amely azonban öregszik. Javasoljuk hogy 5 éven belül a fák fokozatos lecserélésére kerüljön sor. Keleti irányból javaslatot tettünk a meglévő sövény folytatására, hogy az I.ütemben kibővített játszótér oldalhatárán egységes lezárást biztosíthassanak a növények. Az északi oldalra, a kerítésen kívüli részre laza ágrendszerű, részben virágzó cserjéket terveztünk, melyek jelzésértékű keretet adnak a játszótérnek. A II.ütemben telepítendő növények listája:

TERVEZETT NÖVÉNYEK LISTÁJA - Nádasdűlő játszótér II.ütem

LOMBHULLATÓ FÁK					
	latin név	magyar név	minőség	méret	db
F1	Koelreuteria paniculata	csörgőfa	3xi SF FL	18/20	1
F2	Tilia platyphyllos	nagylevelű hárs	3xi SF FL	18/20	1
					2
VIRÁGOS CSERJÉK					
	latin név	magyar név	minőség	méret	db
1	Amelanchier lamarckii	kanadai fanyarka	K8L	100/125	3
2	Parrotia persica	perzsa varázsfa	FL 2xi	80/100	1
3	Phyladelphus coronarius	jezsámen	K8L	80/100	1

CITI-KERT KERT ÉS TÁJÉPÍTÉSZSTÚDIÓ BT.

1024 Budapest Buday László u. 7.

Tel: 06 1 316 0916 Fax: 06 1 316 6732

Mobil: +36 20 477 07 51

Mail: citikert@citikert.hu www.citikert.hu

4	Spiraea x vanhouttei	kerti gyöngyvessző	K8L	80/100	24
5	Syringa vulgaris	orgona	FL 2xi	80/100	1
					30

ÉVELŐK, DÍSZFÜVEK

latin név	magyar név	minőség	méret	db
6 Lavandula angustifolia	levendula	K2L		25
7 Pennisetum alopecuroides	évelő tollborzfü	K2L		15
8 Vinca major 'Variegata'	tarkalevelű nagy meténg	cserép	9x9	50
				90

Javasolt ültetési méretek:

Fák esetében: 1,0mx1,0mx1,0m nagyságú ültető gödör

Cserjék esetében: 0,4mx0,4mx0,4m nagyságú ültető gödör

A növényeket 100%-os talajcserével, 60 kg/m³ szerves trágya bekeverésével kell telepíteni. Mivel a növények intenzív igénybevételnek vannak kitéve, első osztályú növényzet telepítésére van szükség.

Ha fűmagvetésre kerül sor, azt 10 kg/m² fűmagmennyiséggel kell végezni.



Jordán Klára

okl. kerttervező mérnök

vezető tervező

K 01-5030

Budapest, 2016. október 26.

CITI-KERT KERT ÉS TAJÉPÍTÉS STÚDIO BT

1024 Budapest Buday László u. 7.

Tel: 06 1 316 0916 Fax: 06 1 316 6732

Mobil: +36 20 477 07 51

Mail: citikert@citikert.hu www.citikert.hu



KÖLTSÉGVETÉSI KIÍRÁS II. ÜTEM

II. BUDAÖRS, NÁDASDŰLŐ 21. SZÁM MELLETTI JÁTSZÓTÉR FELÚJÍTÁSA KIVITELI SZINT



Budapest, 2016.10.26.

KÖLTSÉGVETÉSI KIÍRÁS
BUDAÖRS, NÁDASDÜLŐ 21. SZÁM MELLETTI JÁTSZÓTÉR FELÚJÍTÁSÁRA
2016.10.26.

II. ÜTEM

munkanem megnevezése		menny.	m.e.	egységár	összes anyagár	összes díj
A ELOKESZÍTŐ MUNKÁK						
1.	Gyepnyesés, termőföld letermelése, humuszos feltalaj deponálása	200,0 m2	a:	Ft/ m2	0	
			d:	Ft/ m2		0
2.	Meglévő játszóeszközök bontása, elemek elszállítása esetleges újrafelhasználásra	1,0 tétel	a:	Ft/ tétel	0	
	– nagy mászótorony csúszdával		d:	Ft/ tétel		0
	– kis mászótorony csúszdával		d:	Ft/ tétel		0
	– kisebb dupla hinta		d:	Ft/ tétel		0
	– nagyobb dupla hinta		d:	Ft/ tétel		0
	– kis játszóházikó		d:	Ft/ tétel		0
	– első ütemben felújított piknikasztal, pad és hulladékátroló edény áthelyezése DNY- i sarokból a DK-i sarokba, terv szerint		d:	Ft/ tétel		0
3.	Meglévő homokfelület felszámolása a nagy mászótorony bontása miatt. Meglévő homok eltávolítása a fészekhinta és az ÉNY-i sarokban lévő hinta alól.	125,0 m2	a:	Ft/ m2	0	
			d:	Ft/ m2		0
4.	Esésvédő homokburkolatok helyén föld kitermelése 30cm (95m2) és 40cm (63m2) mélységben - tükörkészítés. A kikerülő jó minőségű föld későbbi felhasználása a helyszínen, a többi elszállítása (lsd. A6-os tétel).	54,0 m3	a:	Ft/ m3	0	
			d:	Ft/ m3		0
5.	Esésvédő kék öntöttgumi burkolatok helyén föld kitermelése min. 5cm (hinták alatt felszámolt homokfelületek helyén - 70m2) max. 35cm (felszámolt átmeneti gyeppel helyén - 67m2) mélységben - tükörkészítés. A kikerülő jó minőségű föld későbbi felhasználása a helyszínen, a többi elszállítása (lsd. A6-os tétel).	27,0 m3	a:	Ft/ m3	0	
			d:	Ft/ m3		0
6.	Kitermelt, rossz minőségű használhatatlan homok, föld és törmelék elszállítása, lerakóhelyi díjjal (becsült)	60,0 m3	a:	Ft/ m3	0	
			d:	Ft/ m3		0
7.	Jó minőségű termőföld beszerzése, szállítása és elterítése géppel gyepesítendő és beültetendő felületekre 15cm vastagon és évelőágyakba 20+	23,0 m3	a:	Ft/ m3	0	
			d:	Ft/ m3		0
ELOKESZÍTŐ MUNKÁK ÖSSZESEN:					0	0

munkanem megnevezése		menny.	m.e.	egységár	összes anyagár	összes díj
B ÉPÍTÉSI MUNKÁK						
1.	Új eséscsillapító homokfelületek létesítése a játszóeszközök körül (kismotorpályán belül) 30cm mélységben, szabványoknak megfelelő mosott folyami homok, geotextil terítéssel, 50m2 területen terv szerint	15,0 m3	a:	Ft/ m3	0	
			d:	Ft/ m3		0
2.	Új eséscsillapító homokfelületek létesítése a mászóvár körül 40cm mélységben, szabványoknak megfelelő mosott folyami homok, geotextil terítéssel, 63m2 területen terv szerint	25,2 m3	a:	Ft/ m3	0	
			d:	Ft/ m3		0
3.	Meglévő eséscsillapító homokfelületek cseréje a régi játszószerkezetek alatt (kismotorpályán belül). Szabványoknak megfelelő mosott folyami homok, geotextil terítéssel, 86m2 területen terv szerint.	25,8 m3	a:	Ft/ m3	0	

		d:	Ft/ m3	0	
4.	Kék és piros színű öntött gumiburkolatból eséscsillapító burkolat építése a krokodil, a kishajó és a hinták körül, terv és részletrajz szerint	136,0 m2	a:	Ft/ m2	0
		d:	Ft/ m2	0	
5.	Beton kerti szegély építése homokfelületek és gyepfelületek között. Szín: szürke pl. 5x25x100cm Semmelrock beton kerti szegély, vagy azzal műszakilag egyenértékű	30,0 fm	a:	Ft/ fm	0
		d:	Ft/ fm	0	
6.	Gumiszegély építése a kishajó környezetében terv szerint. Szín: vörös pl. 4,5x25x100cm Granuflex sportpályaszegély, vagy azzal műszakilag egyenértékű	20,0 fm	a:	Ft/ fm	0
		d:	Ft/ fm	0	
7.	Új játszóeszköz beszerzése és telepítése homok eséscsillapító burkolatba HAGS Kopur mászóvár 8009181	1 db	a:	Ft/ db	0
		d:	Ft/ db	0	
8.	Új játszóeszköz beszerzése és telepítése meglévő gyepfelületbe HAGS szőcső 8010619	2 db	a:	Ft/ db	0
		d:	Ft/ db	0	
9.	Új játszóeszköz beszerzése és telepítése meglévő homok eséscsillapító burkolatba HAGS hinta 8051075+Katja ülőke	1 db	a:	Ft/ db	0
		d:	Ft/ db	0	
10.	Új játszóeszköz beszerzése és telepítése új öntöttgumi burkolatba HAGS rugós hajó 8000870	1 db	a:	Ft/ db	0
		d:	Ft/ db	0	
11.	Új játszóeszköz beszerzése és telepítése meglévő homok eséscsillapító burkolatba KOMPAN csúszda KPL302	1 db	a:	Ft/ db	0
		d:	Ft/ db	0	
12.	Új játszóeszköz beszerzése és telepítése új homok eséscsillapító burkolatba KOMPAN háló COR39331	1 db	a:	Ft/ db	0
		d:	Ft/ db	0	
13.	Új játszóeszköz beszerzése és telepítése meglévő gyepfelületbe KOMPAN háziko M7000	1 db	a:	Ft/ db	0
		d:	Ft/ db	0	
14.	Új játszóeszköz beszerzése és telepítése meglévő gyepfelületbe HAGS Rex csúszda 8035632	1 db	a:	Ft/ db	0
		d:	Ft/ db	0	
15.	Játsszótéri szakértő díja	1 db	a:	Ft/ db	0
		d:	Ft/ db	0	

ÉPÍTÉSI MUNKÁK ÖSSZESEN: 0 0

	munkanem megnevezése	meny.	m.e.	egységár	összes anyagár	összes díj
C	KERTÉSZETI MUNKÁK					
1.	Lombos fák telepítése növényjegyzékben megadott méretekben gödöréssel (1mx1mx1m-es ültetőgödör), 25%-os földcserével és szerves trágya hozzáadásával	2,0 db	a:	Ft/ db	0	
			d:	Ft/ db		0
2.	Fák háromoldali karózása, kötözése	2,0 db	a:	Ft/ db	0	
			d:	Ft/ db		0
3.	Lomblevelű cserjék telepítése növényjegyzék szerinti méretekben	30,0 db	a:	Ft/ db	0	
			d:	Ft/ db		0
4.	Virágzó évelő növények, díszfüvek telepítése ágyáskészítéssel	90,0 db	a:	Ft/ db	0	
			d:	Ft/ db		0
5.	Mulcs terítés cserje-és évelőfelületek alá	2,0 m3	a:	Ft/ m3	0	
			d:	Ft/ m3		0
6.	Talajelőkészítés gyepesítéshez	300,0 m2	a:	Ft/ m2	0	
			d:	Ft/ m2		0

Gyepesítés magvetéssel, kézzel szórva, vízszintes területen, műtrágyázással, EXTRA SPORT fűmagkeverék, 40-50 dkg/10 m2		300,0 m2	a:	Ft/ m2	0
			d:	Ft/ m2	0

KERTÉSZETI MUNKÁK ÖSSZESEN:	0	0
-----------------------------	---	---

ÜTEMEZETT ÁRBECSLÉS - ÖSSZESÍTÉS: II. ÜTEM

BUDAÖRS, NÁDASDÜLŐ 21. SZÁM MELLETTI JÁTSZÓTÉR FELÚJÍTÁSÁRA

	összes anyagár	összes díj
A ELŐKESZÍTŐ MUNKÁK		
Összesen:	0	0
Anyag + Díj összesen:	0	
B ÉPÍTÉSI MUNKÁK		
Összesen:	0	0
Anyag + Díj összesen:	0	
C KERTÉSZETI MUNKÁK		
Összesen:	0	0
Anyag + Díj összesen:	0	
ÖSSZESEN:		
MINDÖSSZESEN NETTO:	0	
ÁFA 27%	0	
MINDÖSSZESEN BRUTTO:	0	

Budapest, 2016.10.26.

h. kl.

Jordán Klára okl. kerttervező mérnök
vezető tervező K 01-5030
Mobil: +3620/477-0751
Citi-Kert Bt. Kert és Tájépítészeti Stúdió