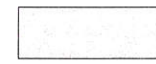


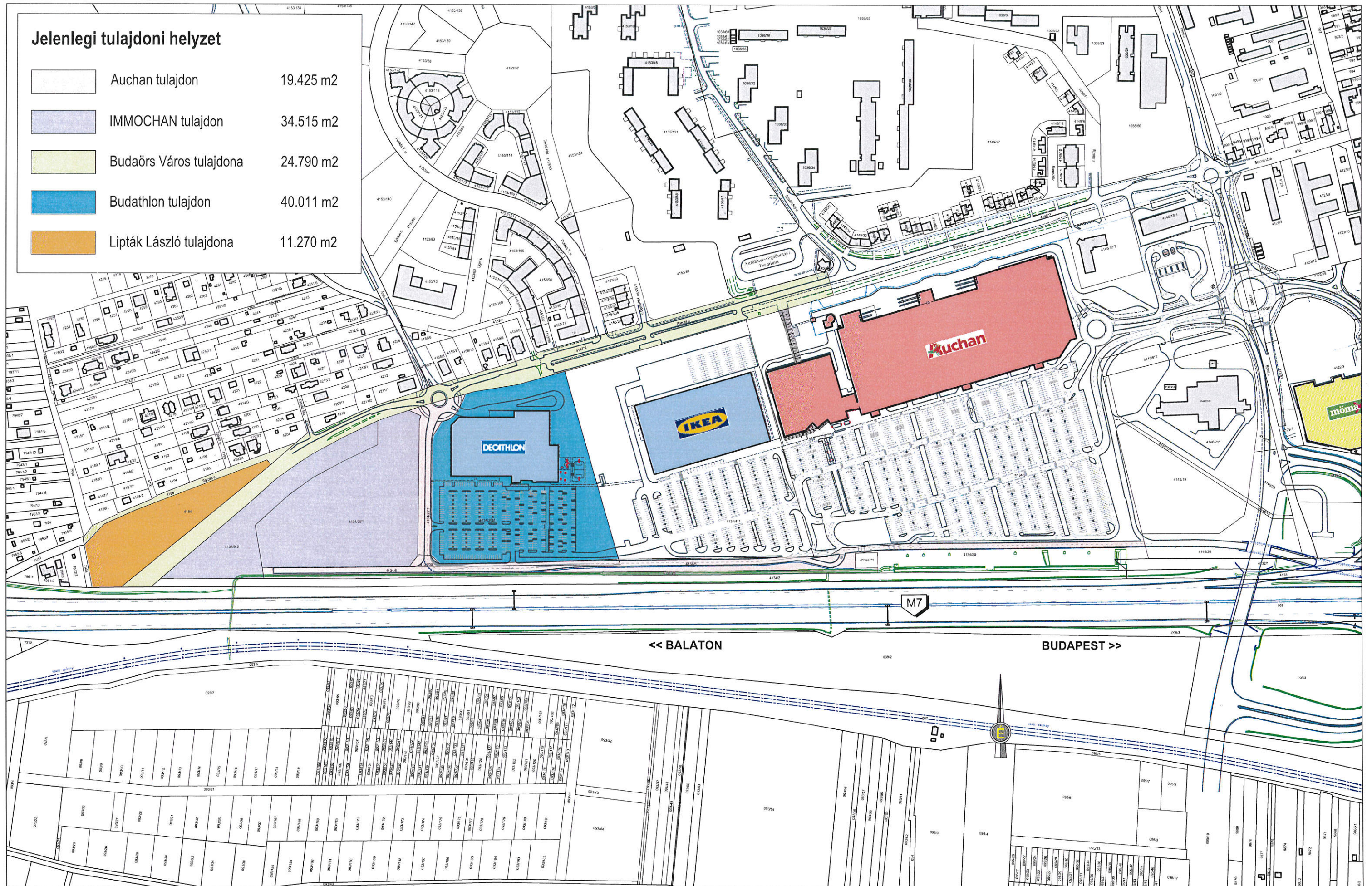


Jelenlegi tulajdoni helyzet

	Auchan tulajdon	19.425 m2
	IMMOCHAN tulajdon	34.515 m2
	Budaörs Város tulajdona	24.790 m2
	Budathlon tulajdon	40.011 m2
	Lipták László tulajdona	11.270 m2



BUDAÖRS

Helyszínrajz : Tulajdonviszonyok a változás előtt

4/A melléklet

M : 1 / 4000

Dátum : 2016.10.12.

Conception : BENCZIK, György
2045 Törökbálint, Torbágy u. 1.
Tel: + 36 1 887 4562 ; Fax: + 36 1 887 4569
gy.benczik@auchan.hu

0 m 100 m 200 m

Plan : Budaörs usfo_propr_act

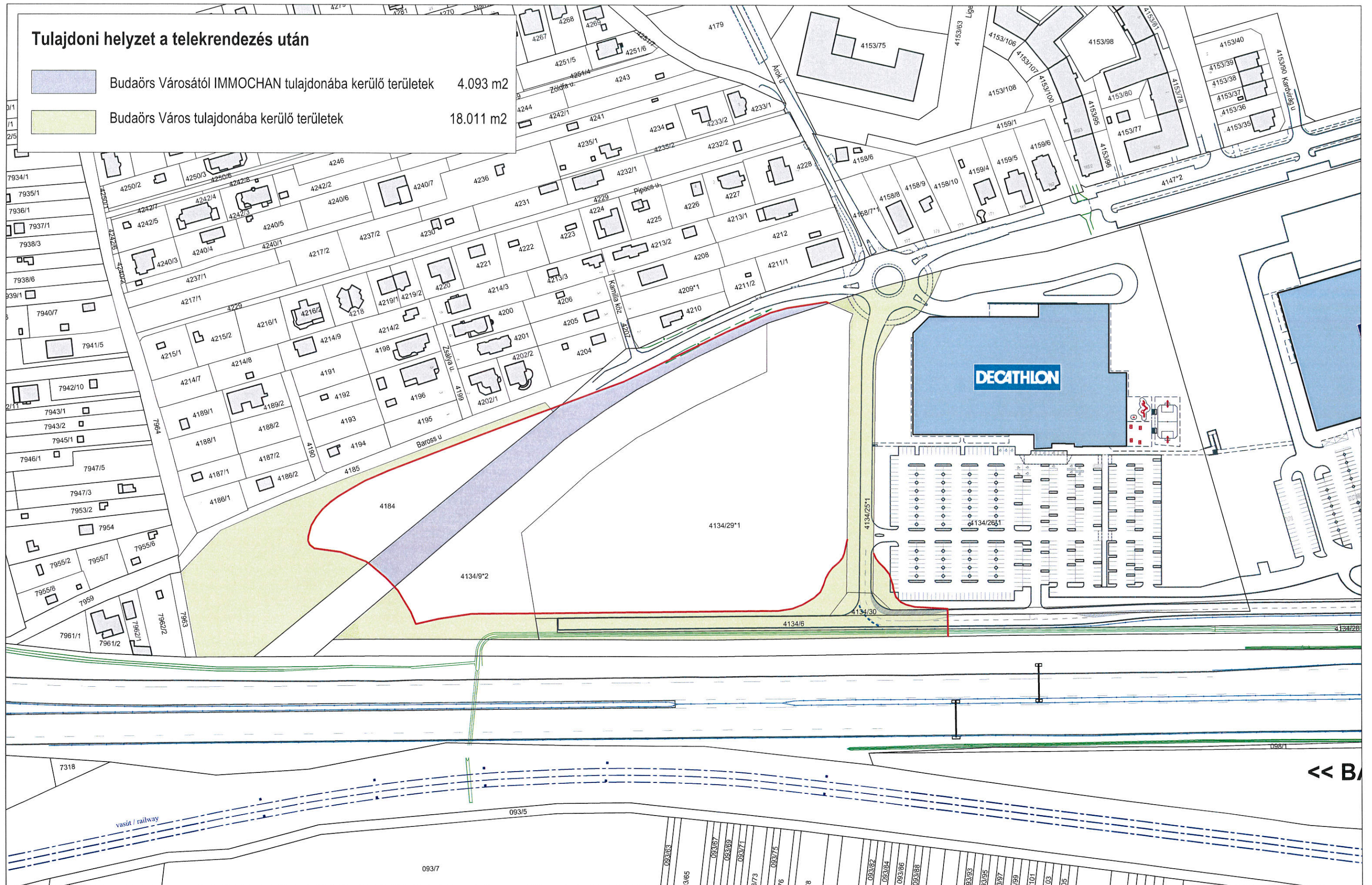
Fig. : A3

Ce document est un schéma de distribution et ne peut en aucun cas servir de plan d'exécution. Il est exclusivement la propriété d'Auchan

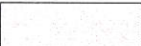
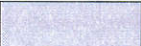


Auchan immoChan **DIRECTION EXPANSION**

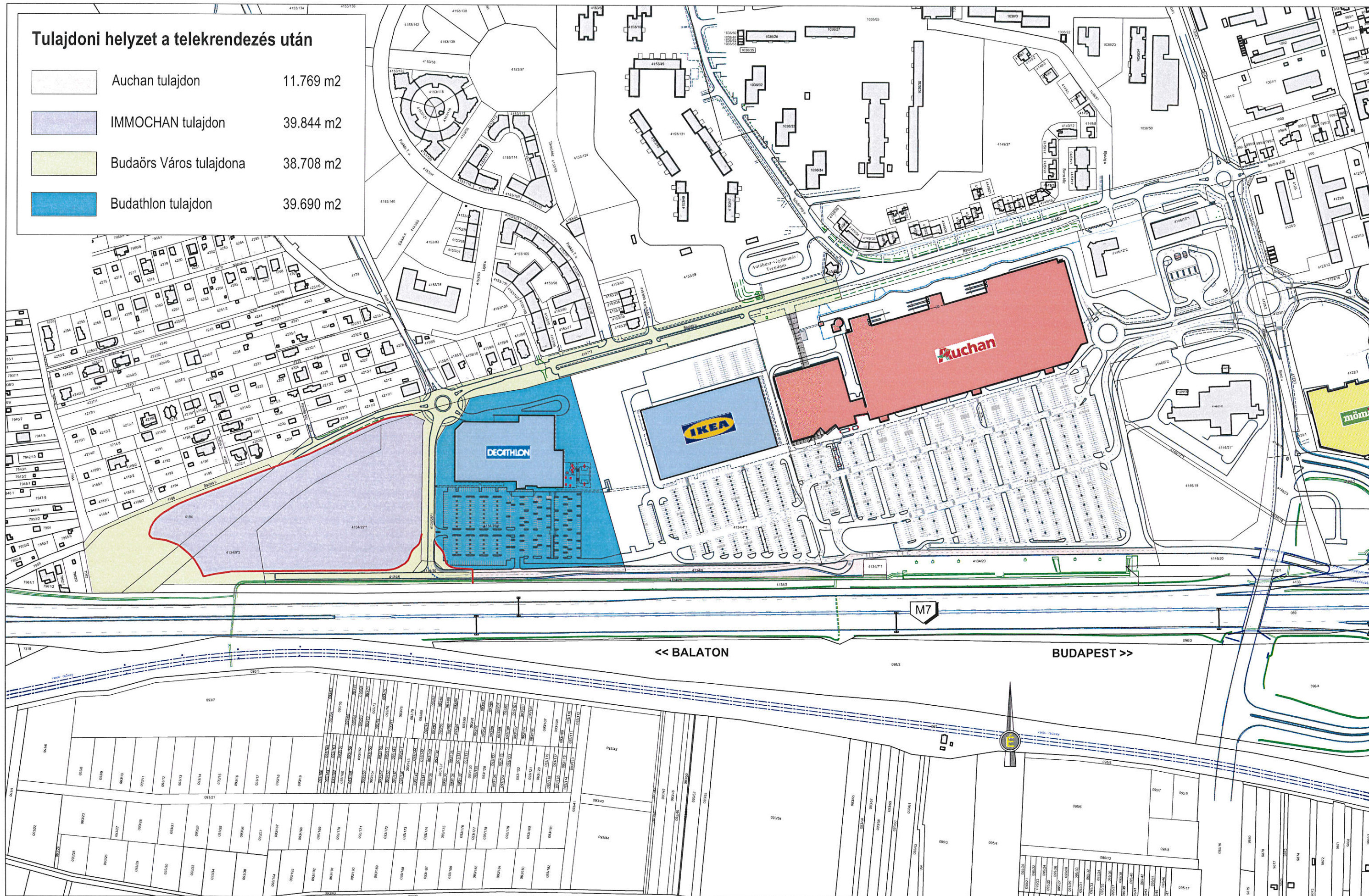
Tulajdoni helyzet a telekrendezés után

	Budaörs Városától IMMOCHAN tulajdonába kerülő területek	4.093 m ²
	Budaörs Város tulajdonába kerülő területek	18.011 m ²



Tulajdoni helyzet a telekrendezés után

	Auchan tulajdon	11.769 m ²
	IMMOCHAN tulajdon	39.844 m ²
	Budaörs Város tulajdona	38.708 m ²
	Budathlon tulajdon	39.690 m ²



BUDAÖRS

Helyszínrajz : Tulajdonviszonyok a változás után

4/B melléklet

M : 1 / 4000

Dátum : 2016.10.12.

Conception : BENCZIK, György
2045 Törökbálint, Torbágy u. 1.
Tel: + 36 1 887 4562 ; Fax: + 36 1 887 4569
gy.benczik@auchan.hu

0 m 100 m 200 m

Plan : Budaörs usfo_prop_fut

Fig. : A3

Ce document est un schéma de distribution et ne peut en aucun cas servir de plan d'exécution. Il est exclusivement la propriété d'Auchan

Auchan immoChan **DIRECTION EXPANSION**

Tulajdonosok	változás előtt	változás	változás után
Auchan	19 425	-7 656	11 769
Immochan	34 515	5 329	39 844
Budaörs Város	24 790	13 918	38 708
Decathlon	40 011	-321	39 690
Lipták László	11 270	-11 270	0
Összesen:	130 011	0	130 011