



A falképek elhelyezkedése az épület hátsó udvar felőli nézete
a pincelejáró a padlószervezetben elhelyezve



A pincelejáró – a helyiség utca fronti oldala, felső nézete



A Bal oldali festmény, mely hegyeket, szőlőket és szőlőművelő embereket ábrázol



restauratorart.hu

A Jobb oldali festmény, mely két utcarészletet ábrázol



Részlet a Jobb oldali festményről – az épület felirata még nyomokban felismerhető



A Jobb oldali festmény részlete – szikvíz palackozó reklámja lehetett



A jobb oldali festmény részlete – utcakép kereszttel



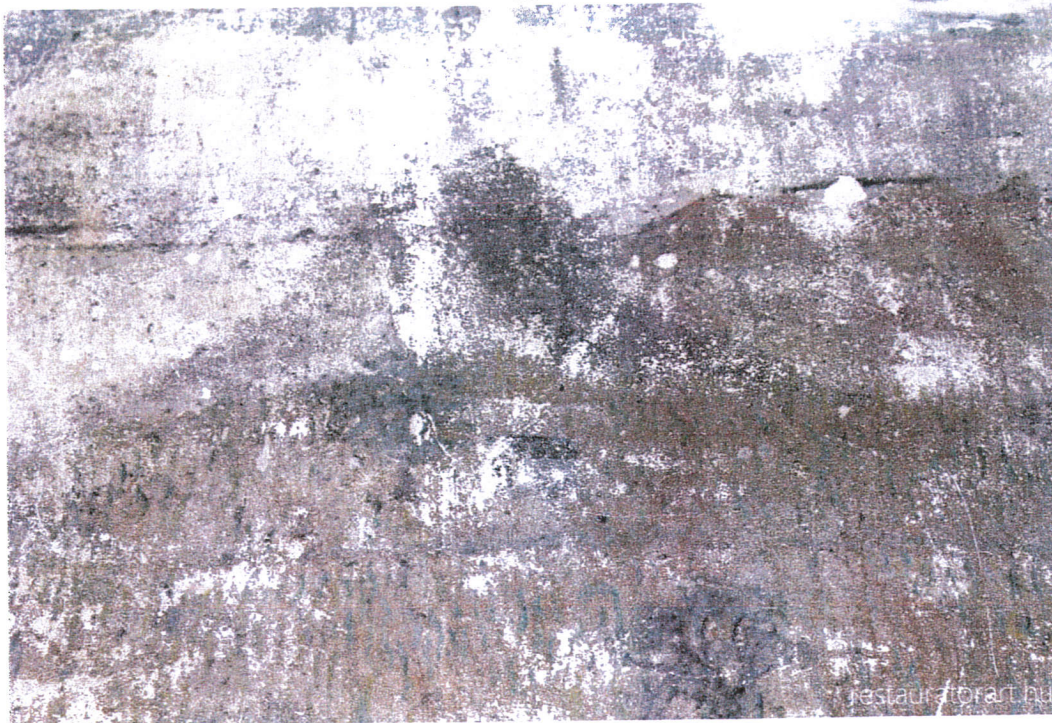
Bal oldali festmény részlete – szőlő munkás



Bal oldali festmény részlete – présházak a hegyoldalban



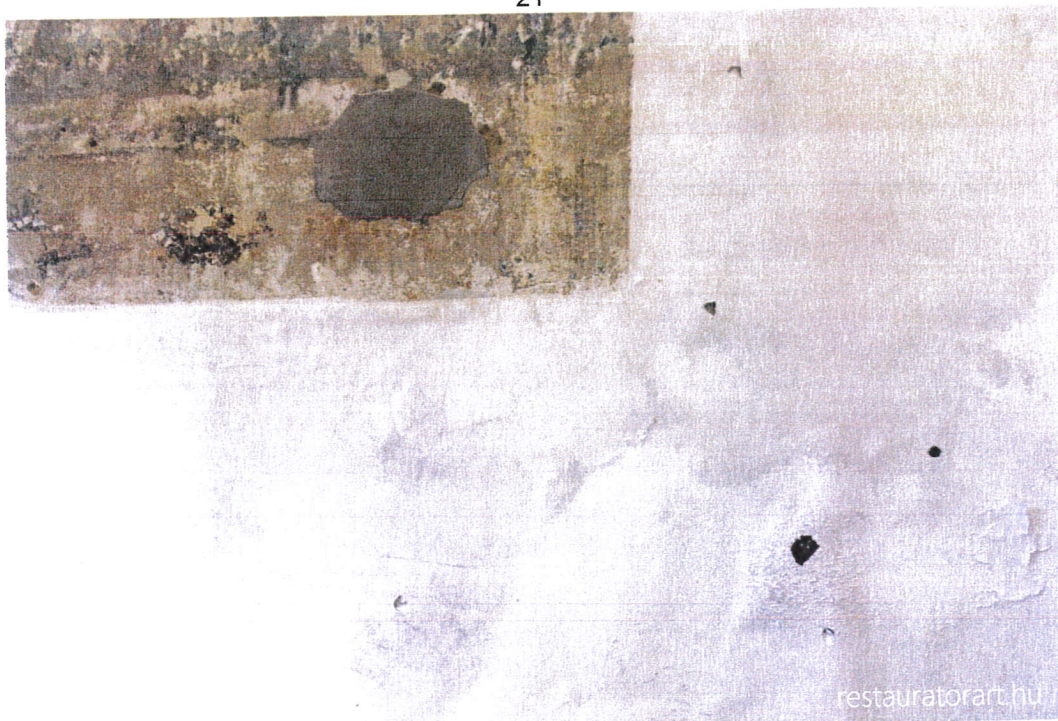
Bal oldali festmény részlete – a szőlőben munkálkodó alakok, még épp hogy kivehetők



Bal oldali festmény részlete – hegytető, mely nagy valószínűséggel valamelyik budaörsi hegyet ábrázolja



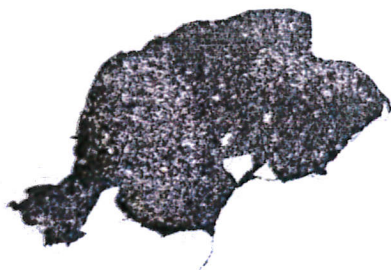
A talajnedvesség által okozott kár



A festményt hordozó fal vizesedése szemmel látható



A magas páratartalom és a nedves falak a fal meszelésének és a festmény festékrétegének leveles leválását okozta



A magas páratartalom és a talajnedvesség nyomai a falon;
A festményen sérülések és későbbi cementes pótlások nyomai láthatóak